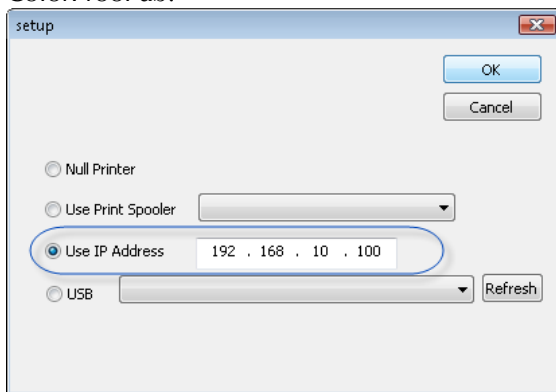


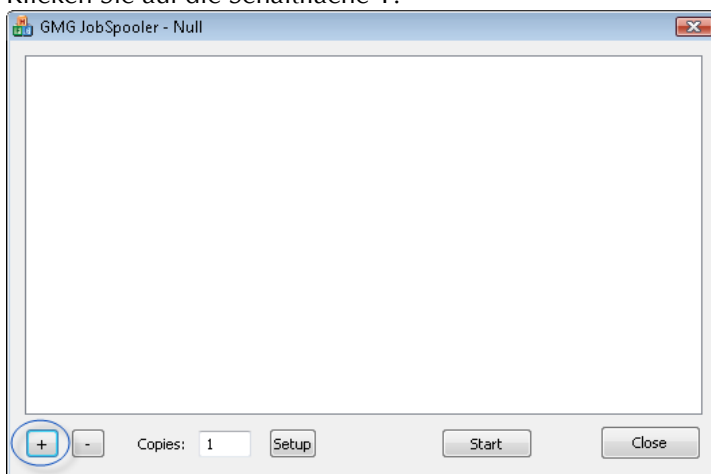
## So drucken Sie die Testformen

Hinweis: Bevor Sie mit dem Test beginnen, sollten Sie die Druckköpfe zu reinigen und ein Düsentestmuster zu drucken.

1. Stellen Sie den **Rand des Rollenpapiers** an der Druckereingabe auf 3mm.
2. Laden Sie die *JobSpooler.zip*-Datei und die PRN-Dateien von der GMG Website und entpacken Sie sie.
3. Starten Sie die *JobSpooler.exe*. (Eine Installation ist nicht erforderlich.)
4. Klicken Sie auf die Schaltfläche **Setup**.
5. Geben Sie die Druckerverbindung ein. Gleichen Sie die Druckereinstellungen gegebenenfalls in GMG ColorProof ab.

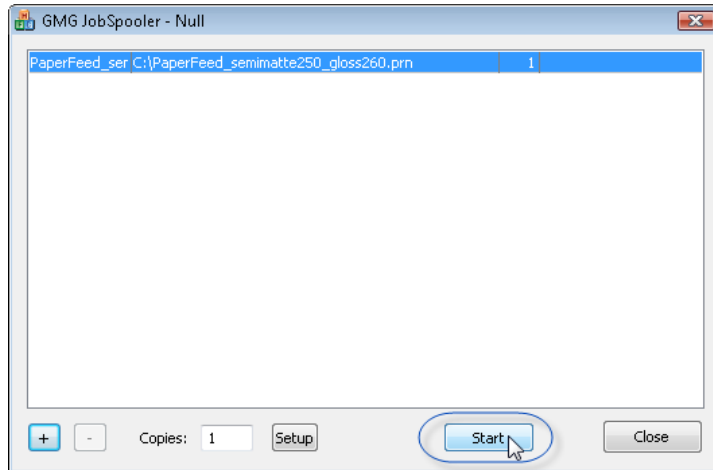


6. Klicken Sie auf die Schaltfläche +.



7. Durchsuchen Sie Ihre Ordner nach der PRN-Datei.

8. Klicken Sie auf **Start**.



Es wird eine Testseite mit Testbildern gedruckt.