

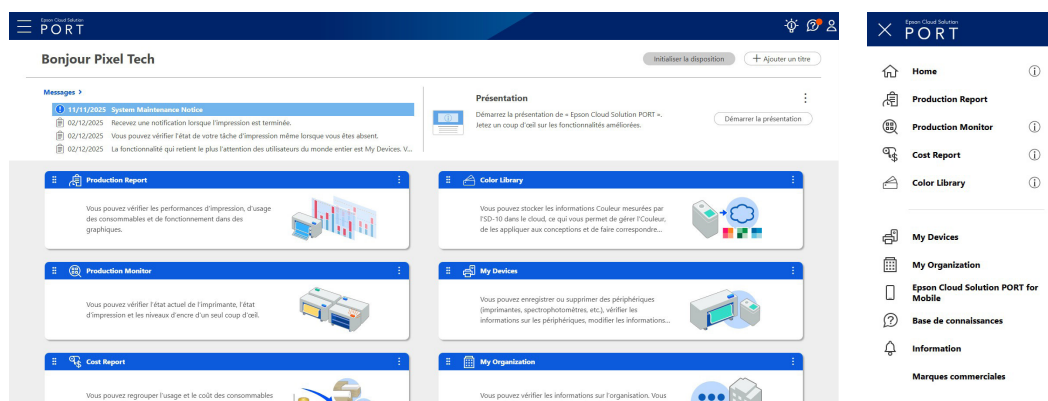
Utilisation de Epson Cloud Solution Port

Les machines récentes de la gamme Epson peuvent être connectées au Epson Cloud Solution Port. Sur cette page web, vous avez accès à différentes informations de suivi de production, de consommables et même un estimateur de coûts. La mise en place du logiciel nécessite un poste Windows qui devra être allumé pour que les informations remontent bien sur le cloud.

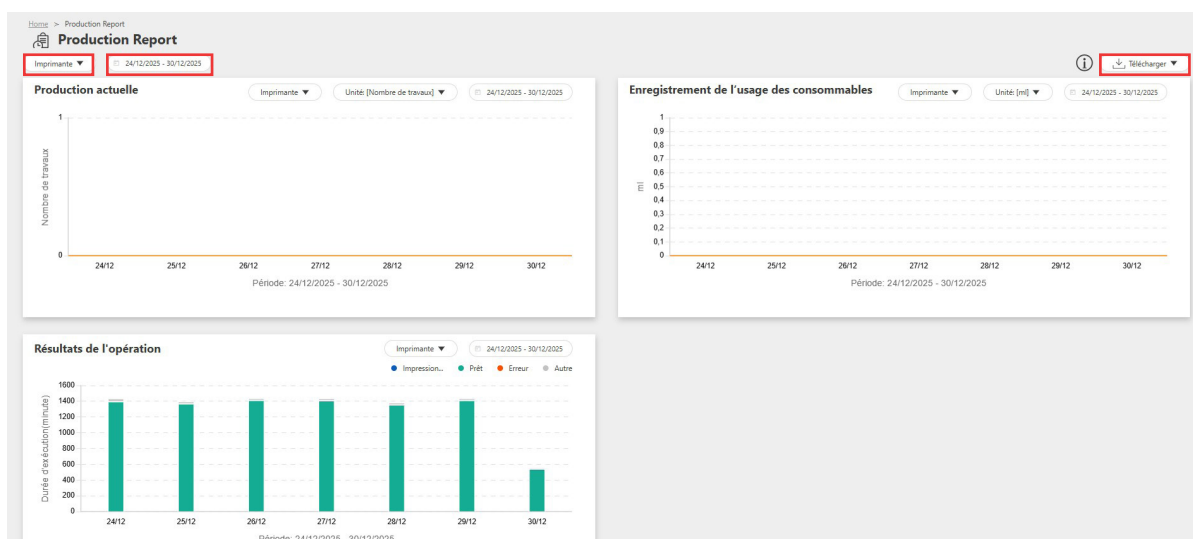
Présentation

Menus :

Vous retrouvez les différents menus sur la page d'accueil du site ou en cliquant sur les  en haut à gauche de l'écran :



Production Report :



Dans ce menu vous retrouvez 3 zones : **Production actuelle**, **Enregistrement de l'usage des consommables** et **Résultats de l'opération**.

Utilisation de Epson Cloud Solution Port

- Le menu déroulant **Imprimante** vous permet de sélectionner la/les imprimante(s) que vous voulez visualiser.
- Le menu avec les **Dates** vous permet de sélectionner la période que vous voulez visualiser.
- Le menu **Télécharger** vous permet de télécharger des rapports avec toutes les informations de cette page en .csv (format excel).

Production actuelle :

Ce menu vous permet de visualiser la production sur la période choisie. Vous pouvez choisir la/les imprimantes que vous voulez visualiser dans le menu déroulant **Imprimante** et dans **Unité** vous pouvez choisir de voir le **Nombre de travaux**, les **mètres** ou les **mètres carrés**.

Enregistrement de l'usage des consommables :

Ce menu vous permet de visualiser l'usage des consommables sur la période choisie. Vous pouvez choisir la/les imprimantes que vous voulez visualiser dans le menu déroulant **Imprimante** et dans **Unité** vous pouvez choisir de voir la **consommation d'encre (ml)**, ou les **mètres (m) pour le support**.

Résultats de l'opération :

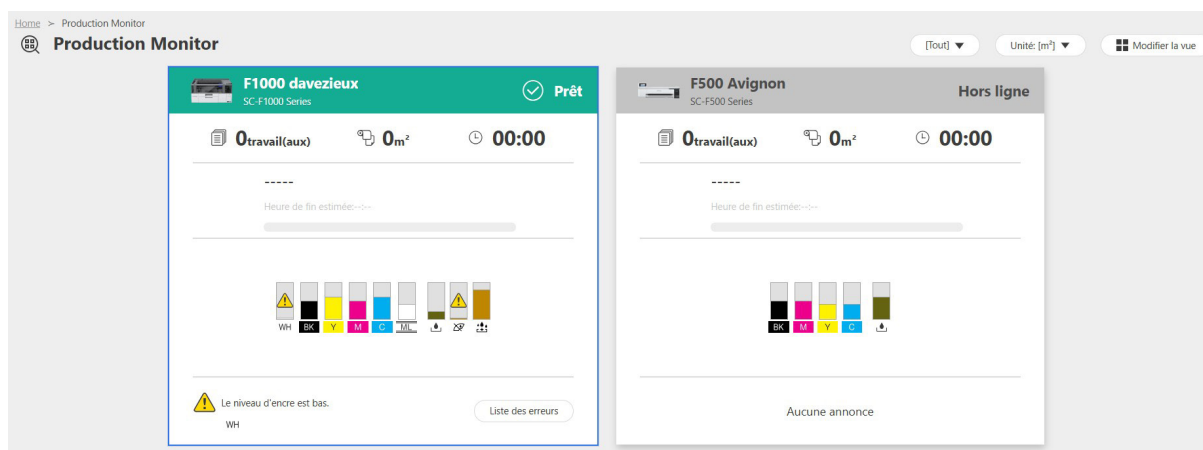
Ce menu vous permet de visualiser le **temps d'impression** sur la période choisie. Vous pouvez choisir la/les imprimantes que vous voulez visualiser dans le menu déroulant **Imprimante**.

Production Monitor :

Dans ce menu vous retrouvez le **statut** de la machine ainsi que votre **suivi de production en direct** avec le **nombre de travaux** lancés, les **m² imprimés** et le **temps d'impression**. Vous voyez aussi **l'heure de fin** estimée lorsque vous êtes en cours d'impression. Et enfin, vous voyez **les niveaux** d'encre, kit de maintenance etc... et **les erreurs** en cours.

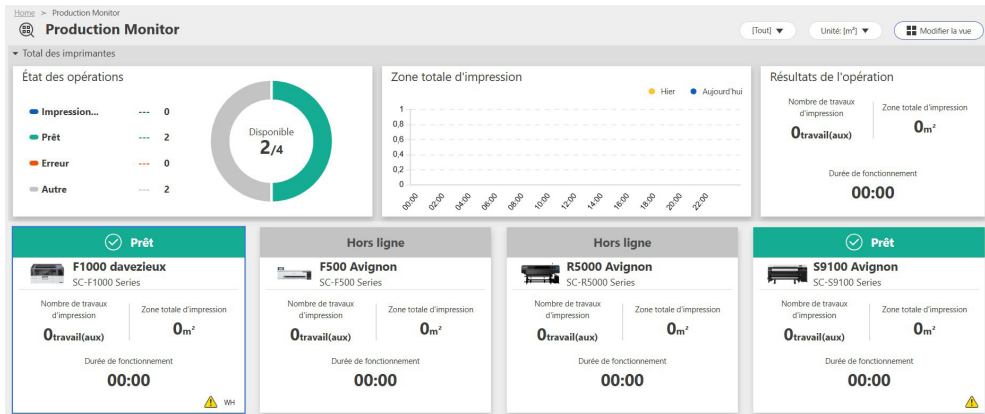
Lorsque vous cliquez sur **Modifier la vue** (en haut à droite), vous avez accès à différentes vues.

Vue n°1 :

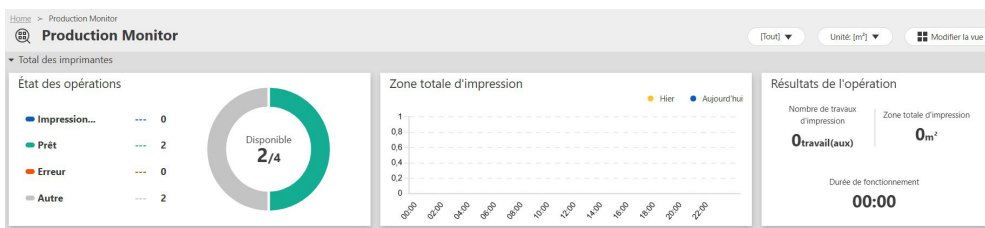


Utilisation de Epson Cloud Solution Port

Vue n°2 :



Vue n°3 :



Cost Report :

Dans ce menu vous pouvez estimer les coûts de vos travaux ou estimer les coûts sur une période définie.

Home > Cost Report

Cost Report

Dernière mise à jour: 30/12/2025 15:23:25

Paramètres de prix

Sélectionner une imprimante

- ☐ Tout
- ☐ F1000 davezieux
- ☐ F500 Avignon
- ☐ R5000 Avignon
- ☒ S9100 Avignon

Paramètres des conditions de filtre

Unité: [m/mm]

01/12/2025 - 30/12/2025

Rechercher le nom du travail

Repère	Nom du travail	Coût(€)	Nom	Nom du support	Consommation des supports(m²)	Consommation d'encre(ml)
○	Autonest #13 (finalisé)	1,73	S9100 Avignon	MEDIAJET PEARL 250	2,69	13,27
●	-----	0,03	S9100 Avignon	MEDIAJET PEARL 250	0,14	0,30
○	Autonest #12 (finalisé)	0,34	S9100 Avignon	MEDIAJET PEARL 250	0,30	2,37
●	-----	0,15	S9100 Avignon	MEDIAJET PEARL 250	0,54	0,62
○	Carnaval Chistelle 300x100 cm	1,94	S9100 Avignon	BACHE 450 M1	3,31	14,81
●	Carnaval Chistelle 300x100 cm	1,95	S9100 Avignon	BACHE 450 M1	3,31	14,90
○	Sans nom_8	8,36	S9100 Avignon	HEXIS V200	2,29	35,27
●	Autonest #11 (finalisé)	1,68	S9100 Avignon	HEXIS V200	0,64	6,88
○	Sticker_Bird	0,04	S9100 Avignon	HEXIS V200	0,06	0,35
●	Sticker_Bird	0,00	S9100 Avignon	-----	-----	0,00

1

2

3

\$ Total (€) : 80,99

Nombre de travaux d'impression : 45 travail(aux)

Consommation des supports : 20,96 m²

Consommation d'encre : 424,54 ml

Coût des supports (€) : -----

Coût de l'encre (€) : 80,99

Autres coûts (€) : -----

Coût total de la période

Tous les travaux

Travaux affichés

Limitation de responsabilité

Utilisation de Epson Cloud Solution Port

Partie 1 :

Sélection de la ou des machines depuis lesquelles vous voulez faire remonter les travaux.

Partie 2 :

Visualisation des travaux sur la période sélectionnée en haut du tableau. Vous voyez le **nom du travail**, le **coût**, le **nom de la machine**, le **nom du support**, la **consommation du support et d'encre**, la **date et l'heure d'impression**. Avec la petite roue crantée vous pouvez ajouter la **longueur du travail**, le **nombre de feuille** et la **date et heure de début**.

Lorsque vous cliquez sur un travail, vous avez tous les détails de celui-ci qui s'ouvre et vous pouvez naviguer d'un travail à l'autre en cliquant sur **Suivant** :

Info dét. rel. trav.																																													
Autonest #13 (finalisé)																																													
Nom	59100 Avignon	Imprimer l'heure et la date de début	23/12/2025 14:56:01																																										
Nom d'hôte	-----	Imprimer l'heure et la date de fin	23/12/2025 15:27:01																																										
Source	-----	Heure d'impression	00:31:00																																										
Statut du travail : Terminé																																													
<div> <div> Coût des supports <table border="1"> <thead> <tr> <th>Nom du support</th> <th>MEDIAJET PEARL 250</th> </tr> </thead> <tbody> <tr> <td>Largeur</td> <td>1362 mm</td> </tr> <tr> <td>Longueur</td> <td>1974 mm</td> </tr> <tr> <td>Nombre de feuilles</td> <td>----- Feuilles</td> </tr> <tr> <td>Consommation des supports</td> <td>2,69 m²</td> </tr> </tbody> </table> </div> <div> Coût de l'encre <table border="1"> <thead> <tr> <th>Unité</th> <th>Volume</th> <th>Prix</th> </tr> </thead> <tbody> <tr> <td>WH/Wh</td> <td>0,32 ml</td> <td>€ 0,10</td> </tr> <tr> <td>BC/BK</td> <td>2,18 ml</td> <td>€ 0,27</td> </tr> <tr> <td>Y</td> <td>0,85 ml</td> <td>€ 0,11</td> </tr> <tr> <td>M</td> <td>0,18 ml</td> <td>€ 0,02</td> </tr> <tr> <td>C</td> <td>0,59 ml</td> <td>€ 0,07</td> </tr> <tr> <td>GY</td> <td>3,78 ml</td> <td>€ 0,48</td> </tr> <tr> <td>LM/Lm</td> <td>1,72 ml</td> <td>€ 0,22</td> </tr> </tbody> </table> </div> <div> Autres coûts <table border="1"> <thead> <tr> <th>Total</th> <th>€ -----</th> </tr> </thead> <tbody> <tr> <td>Coût total</td> <td></td> </tr> <tr> <td>Coût des supports</td> <td>€ -----</td> </tr> <tr> <td>Coût de l'encre</td> <td>€ 1,73</td> </tr> </tbody> </table> </div> </div>				Nom du support	MEDIAJET PEARL 250	Largeur	1362 mm	Longueur	1974 mm	Nombre de feuilles	----- Feuilles	Consommation des supports	2,69 m²	Unité	Volume	Prix	WH/Wh	0,32 ml	€ 0,10	BC/BK	2,18 ml	€ 0,27	Y	0,85 ml	€ 0,11	M	0,18 ml	€ 0,02	C	0,59 ml	€ 0,07	GY	3,78 ml	€ 0,48	LM/Lm	1,72 ml	€ 0,22	Total	€ -----	Coût total		Coût des supports	€ -----	Coût de l'encre	€ 1,73
Nom du support	MEDIAJET PEARL 250																																												
Largeur	1362 mm																																												
Longueur	1974 mm																																												
Nombre de feuilles	----- Feuilles																																												
Consommation des supports	2,69 m²																																												
Unité	Volume	Prix																																											
WH/Wh	0,32 ml	€ 0,10																																											
BC/BK	2,18 ml	€ 0,27																																											
Y	0,85 ml	€ 0,11																																											
M	0,18 ml	€ 0,02																																											
C	0,59 ml	€ 0,07																																											
GY	3,78 ml	€ 0,48																																											
LM/Lm	1,72 ml	€ 0,22																																											
Total	€ -----																																												
Coût total																																													
Coût des supports	€ -----																																												
Coût de l'encre	€ 1,73																																												
Précédent		Suivant																																											
		Fermer																																											

Partie 3 :

Visualisation des coûts et consommations totales sur la période sélectionnée : **Prix total, Nombre de travaux imprimés, Consommation et coût de l'encre et du support.**

Dans la partie **Coûts total de la période**, en cliquant sur **Tous les travaux** ou **Travaux affichés**, vous pouvez télécharger un .csv (format excel) qui est un tableau récapitulatif.

Partie 4 :

Lorsque vous cliquez sur Paramètres de prix, une nouvelle page s'ouvre. À gauche dans **Modèle** vous pouvez choisir sur quelle machine vous voulez paramétrer vos prix.

- Dans l'onglet **Support** vous pouvez paramétrer les coûts de vos supports.

Paramètres de prix			
<div> <div> Support Encre Autre </div> <div> Unité: [m/mm] Modifier </div> </div>			
Nom du support	Largeur(mm)	Longueur(m)	Prix(€)
AquaPaper 225Gr Intissé	1000	40,00	
Berger Samba	1600	70,00	

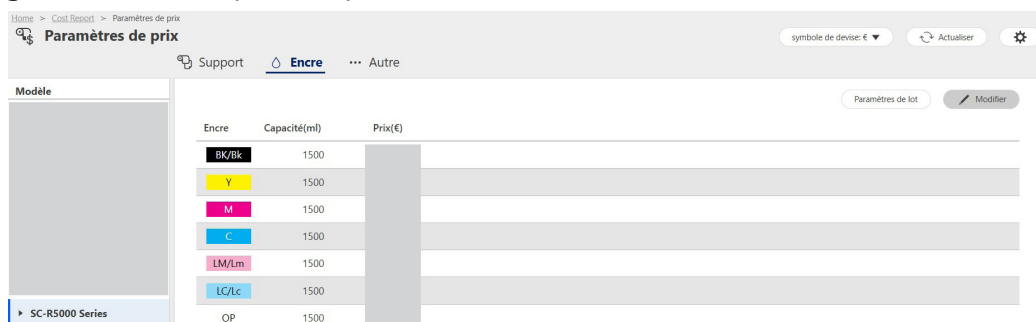
Utilisation de Epson Cloud Solution Port

Pour ajouter un support, cliquez sur **Modifier** (en haut à droite). Dans la fenêtre qui s'ouvre, cliquez sur **Ajouter**. Vous pouvez alors rentrer le **Nom du support**, sa **Laize (largeur)**, sa **Longueur** et son **Prix**.

ATTENTION! Pour que ça fonctionne vous devez rentrer le **même nom que vous avez mis dans la machine** (même orthographe) ainsi que **la laize lue par la machine** (celle qu'affiche la machine à l'écran).

Cliquez ensuite sur **Enregistrer** pour terminer.

- Dans l'onglet **Encre** vous pouvez paramétrer les coûts de vos encres.



Cliquez sur **Paramètres de lot** pour entrer le coût d'un lot d'encre complet ou sur **Modifier** pour entrer le coût encre par encre.

- Dans l'onglet **Autre** vous pouvez paramétrer un autre coût (par exemple de la lamination, de la finition etc ...)

My Devices :

Imprimante	Modèle	Nom	Emplacement	Groupe	Numéro d...	Micrologiciel	Agent	Ordinateur	Expiration	Nombre to...
	SC-F1000 S...	F1000 dave...	Pixel Tech D...	----		Y223P5	ES Agent for ... 01.01	----	----	40569
	SC-F500 Ser...	F500 Avignon	Pixel Tech A...	----		LS14P3	DC Agent for ... 3.3.0.4067	LAPTOP-FABR...	----	19334
	SC-R5000 S...	R5000 Avig...	Pixel Tech A...	----		TU08P7	ES Agent for ... 01.01	inutilisé(e)...	----	65492


Dans ce menu vous retrouvez des informations concernant chaque machines. Le modèle, le numéro de série, la version du firmware, les m² imprimés etc

En cliquant sur une machine puis sur **Modifier**, vous pouvez changer le nom de la machine ainsi que son emplacement d'installation.



Utilisation de Epson Cloud Solution Port

Application smartphone :

En cliquant sur  puis sur **Epson Cloud Solution Port for Mobile**, une page s'ouvre avec des QR codes vous permettant de télécharger l'application Epson Cloud Solution Port sur iOS et Android. Sur cette application vous retrouvez la plupart des fonctionnalités de la page Web (sauf le cost report) et vous avez la possibilité de recevoir des notifications lorsque vos travaux sont terminés ou en cas d'erreur.

Fin de paramétrage :

Une fois que vous avez tout paramétré, vous pouvez vous connecter à l'Epson Cloud Solution Port depuis n'importe quel navigateur web tant que le poste sur lequel la configuration a été faite est allumé.