

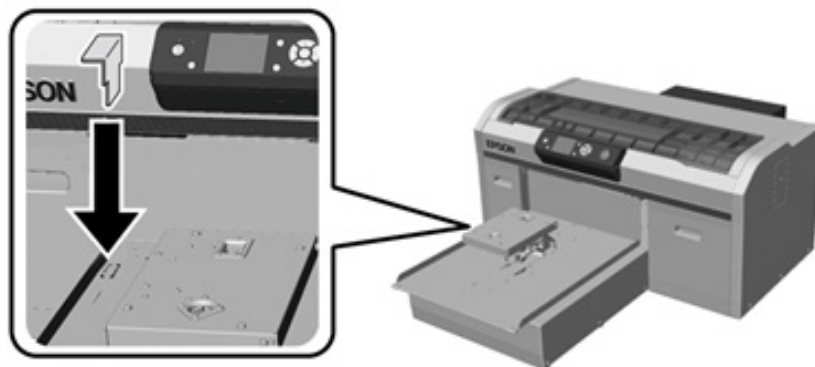
Procédure EPSON déménagement f2100

Si vous souhaitez déménager votre F2100 il convient de mettre votre imprimante dans les conditions propices au déménagement. 2 cas de figure sont possibles :

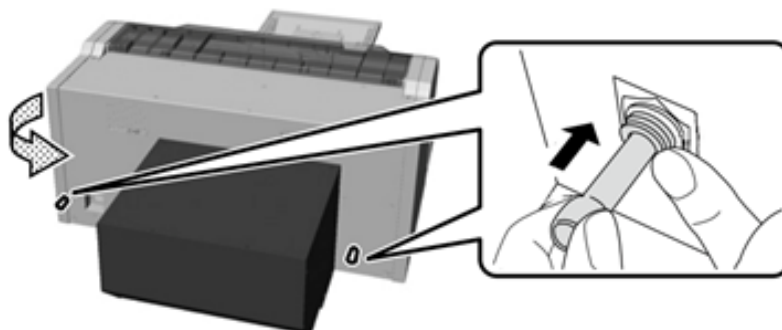
- vous n'avez pas besoin d'incliner la machine pour la déplacer.
- vous devez incliner la machine de plus de 10° pour la déplacer.

1- Vous n'avez pas besoin d'incliner la machine pour la déplacer

Tout d'abord verrouiller le plateau avec la bride



Enlever les tuyaux d'évacuation et remettre les bouchons (si vous n'avez plus les bouchons utiliser du papier absorbant et du scotch)



2 - Vous avez besoin d'incliner la machine pour la déplacer

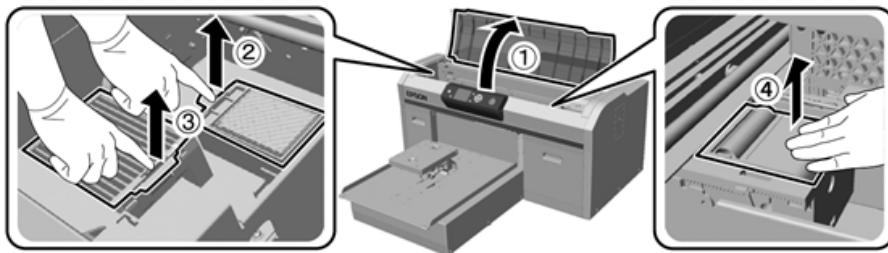
Si vous devez incliner la machine de plus de 10° pour la déplacer la procédure est un peu plus complexe.

Si vous devez l'incliner à 90° pour la sortir de la pièce, il ne faut pas la poser sur le flanc au risque de voiler la mécanique et enfoncer les carters.

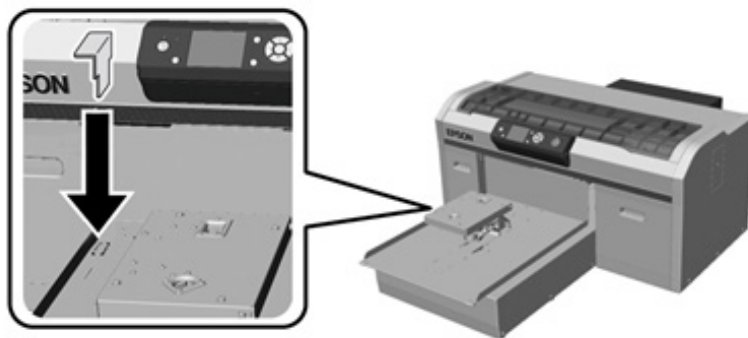
Procédure :

1 - Passer la machine en Cleaning Liquid (stockage prolongé). Vous aurez besoin pour cela de 6 cartouches de nettoyage.

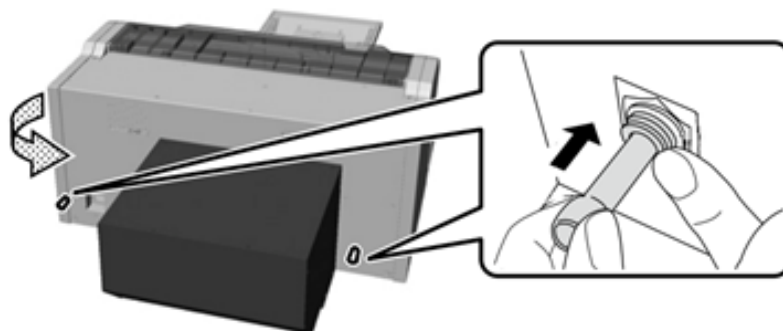
2 - Retirer le filtre, le flushing pad et le wiper:



3 - Verrouiller le plateau avec la bride



4 - Enlever les tuyaux d'évacuation et remettre les bouchons (si vous n'avez plus les bouchons utiliser du papier absorbant et du scotch)





5 - Bloquer les capots.

6 - Sangler la machine et la transporter sans la poser.

7 - Une fois sortie de la pièce, remettre l'imprimante à plat.

