

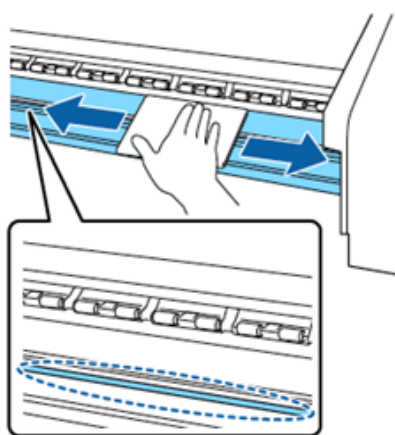
## Entretien des EPSON SureColor R5000

Epson a énormément simplifié et automatisé les procédures de maintenance sur sa dernière génération d'imprimantes éco-solvant. Toutefois, il est important de bien réaliser les opérations recommandées afin de garantir une longévité maximale à votre imprimante.

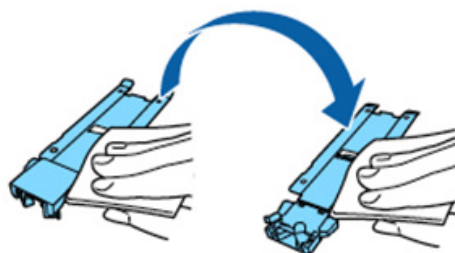
Toutes les opérations décrites ci-dessous sont issues du Guide de l'utilisateur et du Guide de l'opérateur mis à disposition sur le site web d'Epson.

**Si nous cherchons à synthétiser ici les différentes procédures d'entretien, nous vous rappelons que la lecture de ces 2 guides officiels est importante et qu'elle est recommandée aux utilisateurs.**

### Maintenance quotidienne



Il est nécessaire de nettoyer quotidiennement la zone de chauffage du cylindre. À l'aide d'un chiffon doux humidifié, il s'agit d'essuyer la surface afin de retirer les fibres et la poussière pouvant être collées à cet endroit. De la même manière, il faut nettoyer les plaques de bord de support.



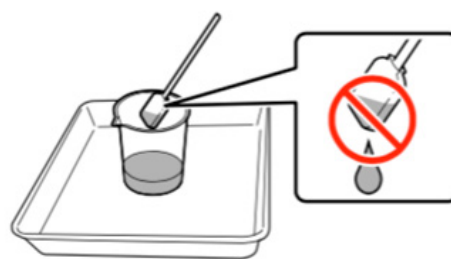
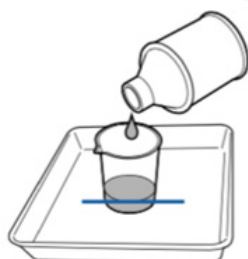
### Maintenances régulières

Un message s'affiche sur le panneau de contrôle qui vous demande une fois par mois d'effectuer le nettoyage de la tête d'impression. Il est alors nécessaire d'effectuer un nettoyage manuel de la tête.

**Veillez à n'utiliser le liquide de nettoyage uniquement pour nettoyer les pièces indiquées. Sur les pièces non prévues, le produit peut générer des dommages.**

Après vous être équipé des gants fournis, versez du liquide de nettoyage dans le gobelet prévu à cet effet. Il n'est pas nécessaire d'en verser une grande quantité. Quelques millimètres au fond du gobelet seront suffisants. Le liquide étant volatile, prenez garde à bien refermer le bidon après usage.

De même lors de l'utilisation des bâtonnets de nettoyage, assurez vous que du liquide ne s'écoule pas.



**Important :** Le liquide versé dans le gobelet et les bâtonnets sont à usage unique. Vous devez les stocker pour mise au rebut de la même manière que vous procédez avec les cartouches d'encre usagées.

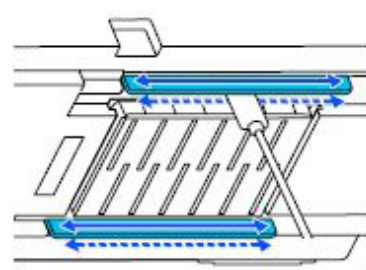
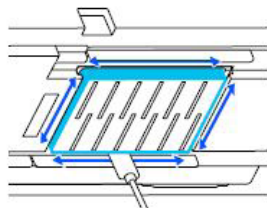
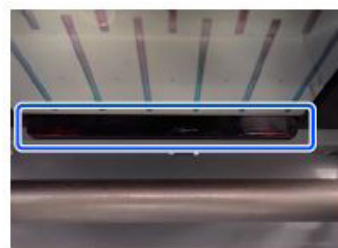
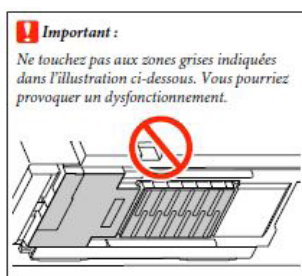
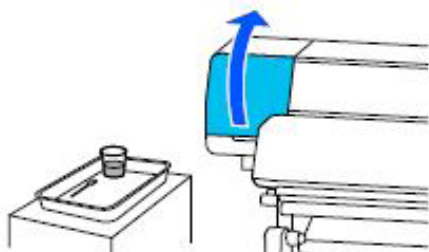
Lorsqu'un message indiquant qu'il faut nettoyer autour de la tête d'impression s'affiche, appuyez sur **Démarrer**.

## Nettoyage autour de la tête d'impression

Une fois que vous avez démarré, un message vous invite à soulever le capot de maintenance à gauche de l'imprimante. Procédez au nettoyage comme indiqué ci-dessous.

Vous ne devez **nettoyer que les zones indiquées en bleues** sur les schémas à l'exclusion de toutes les autres.

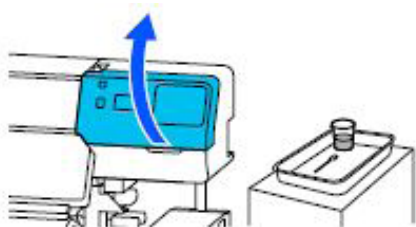
Après avoir retiré de l'encre avec un bâtonnet, essuyez-le à l'aide d'un linge stérile fourni avec l'imprimante.



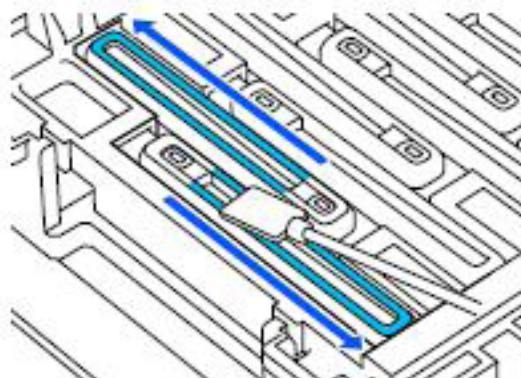
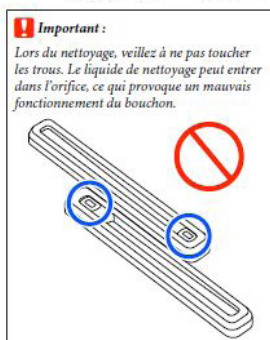
Fermez enfin le capot gauche.

## Nettoyage autour des capuchons anti-déshydratation

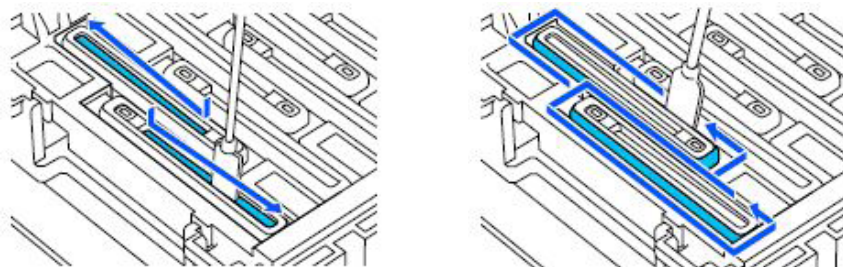
Lorsqu'un message indiquant qu'il faut nettoyer les capuchons anti-déshydratation s'affiche, appuyez sur **Démarrer**. Une fois que vous avez démarré, un message vous invite à soulever le capot de maintenance à droite de l'imprimante. Procédez au nettoyage comme indiqué ci-dessous.



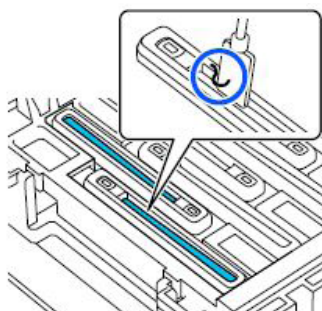
Munissez vous d'une tige et du liquide de nettoyage, tenez la tige à plat et **essuyez les bords supérieurs du capuchon**



Ensuite, **tenez la tige perpendiculaire et nettoyez l'extérieur ainsi que l'intérieur des capuchons en déplaçant toujours la tige uniquement dans la direction opposée à l'orifice.**



Si des poussières persistent, nettoyez les avec l'extrémité d'une tige.



Une fois l'opération répétée pour tous les capuchons anti-déssèchement, minusez vous d'une tige de nettoyage neuve pour **nettoyer toute l'encre et tout le liquide de nettoyage présent sur les bords, à l'intérieur et à l'extérieur des capuchons.**

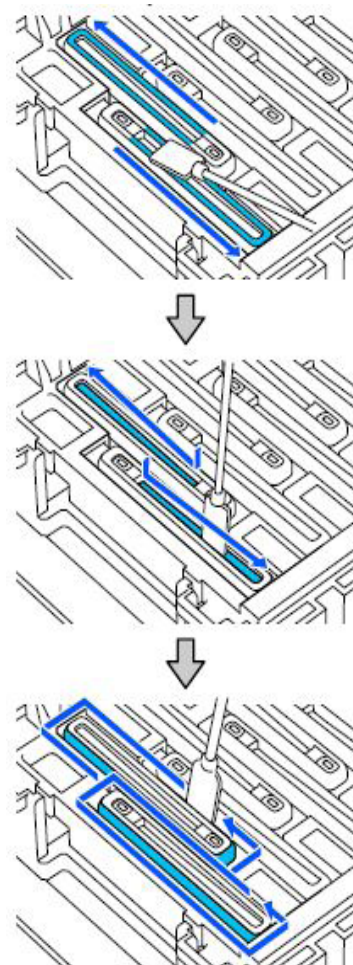
Une fois le nettoyage terminé, vos capuchons devraient ressembler à ça :



Si ce n'est pas le cas, recommencez, car si il reste de l'encre ou des résidus cela peut obstruer les buses.

Si c'est bon, refermez le capot de droite et appuyez sur **Terminer** sur votre écran.

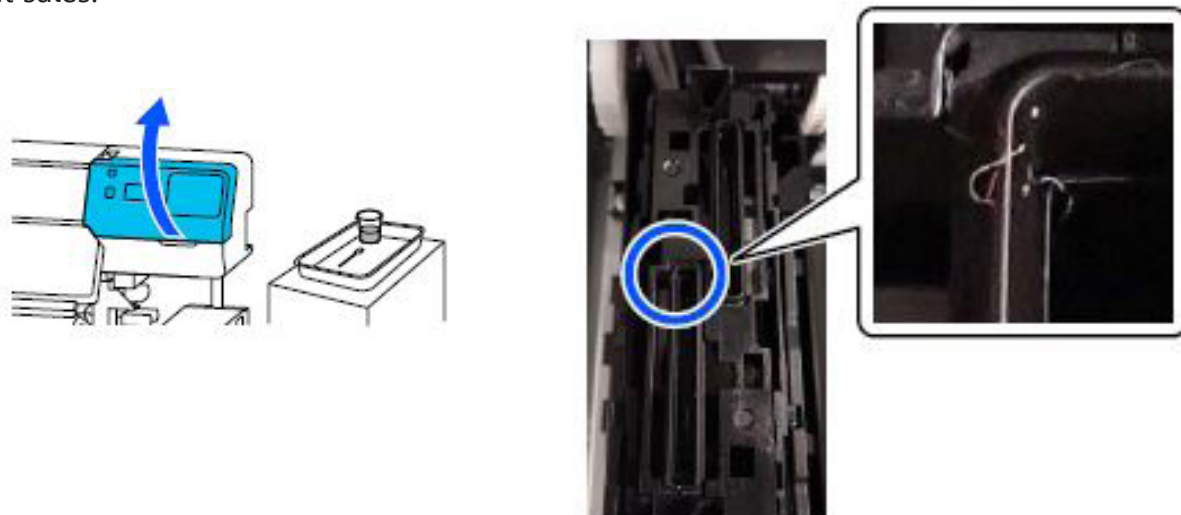
Le nettoyage des capuchons anti-déssèchement est terminé.



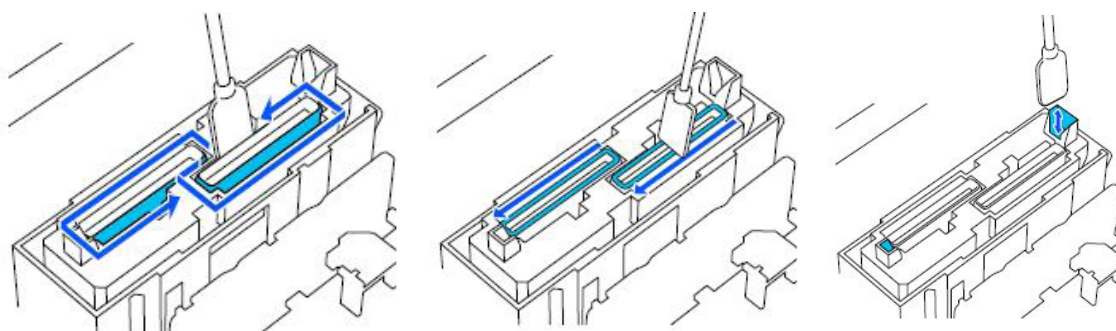


## Nettoyage des capuchons d'aspiration :

Lorsqu'un message indiquant qu'il faut nettoyer les capuchons d'aspiration s'affiche, appuyez sur **Démarrer**. Une fois que vous avez démarré, la tête d'impression se déplace vers la gauche et vous pouvez ouvrir le capot de droite. Ouvrez le capot et vérifiez si vos capuchons d'aspiration sont sales.

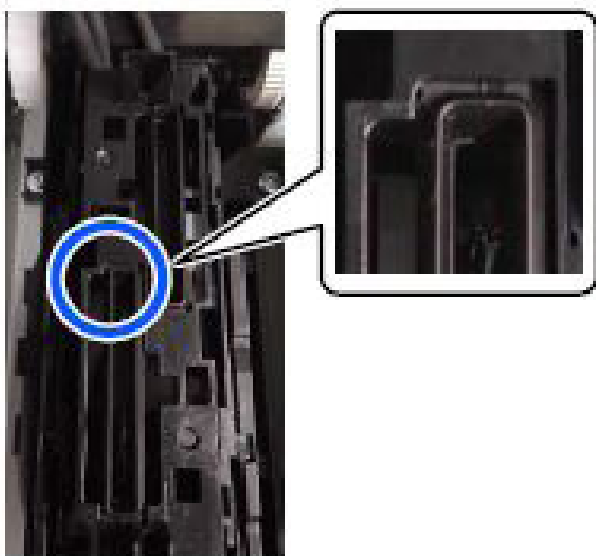


Munissez vous d'une tige de nettoyage ainsi que du liquide de nettoyage puis en **tenant la tige perpendiculaire, essuyez la zone externe et les bords externe de tous les capuchons.** (comme indiqué si dessous par les zones bleues)



Vérifiez ensuite que vos capuchons sont propre comme indiqué sur la photo suivante :

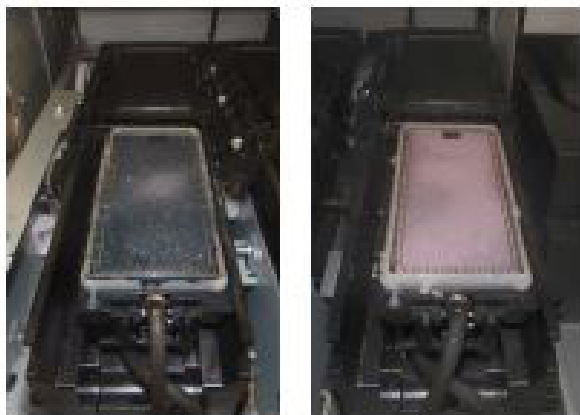
Si oui, refermez le capot et appuyez sur **Terminer**.



## Nettoyage autour du tampon d'absorption :

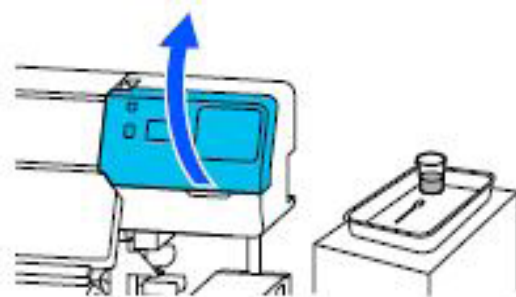
Lorsqu'un message indiquant qu'il faut nettoyer autour du tampon d'absorption s'affiche, appuyez sur **Démarrer**. Une fois que vous avez démarré, la tête d'impression se déplace vers la gauche et vous pouvez ouvrir le capot de droite.

Vérifiez si les bords du tampon d'absorption ainsi que les rails à gauche et à droite sont propres.

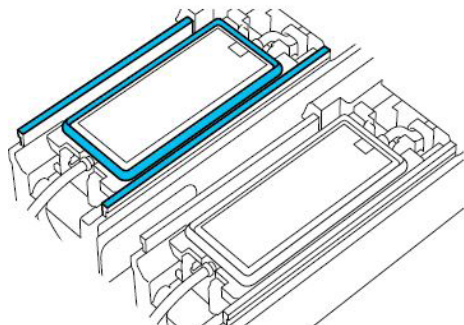


Sale

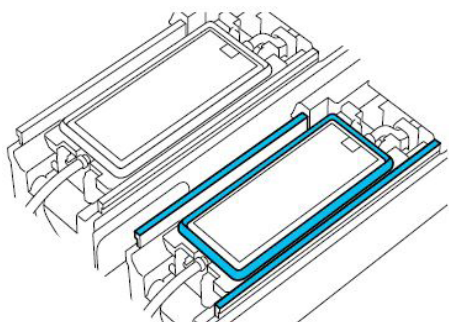
Propre



Munissez vous d'une tige et du produit de nettoyage, puis **utilisez la pointe de la tige pour éliminer les résidus**, l'encre et la poussière accumulés sur les parties en bleues dans l'image suivante :



Ensuite, égouttez votre tige puis procédez de la même manière avec la partie suivante :



Une fois que tout est propre, refermez la capot et appuyer sur **Terminer**.