

## Les configurations rapides

### 1- Principe

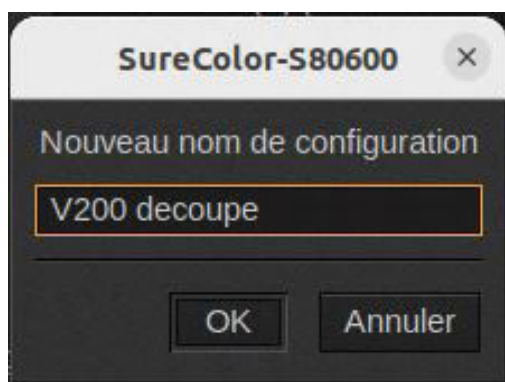
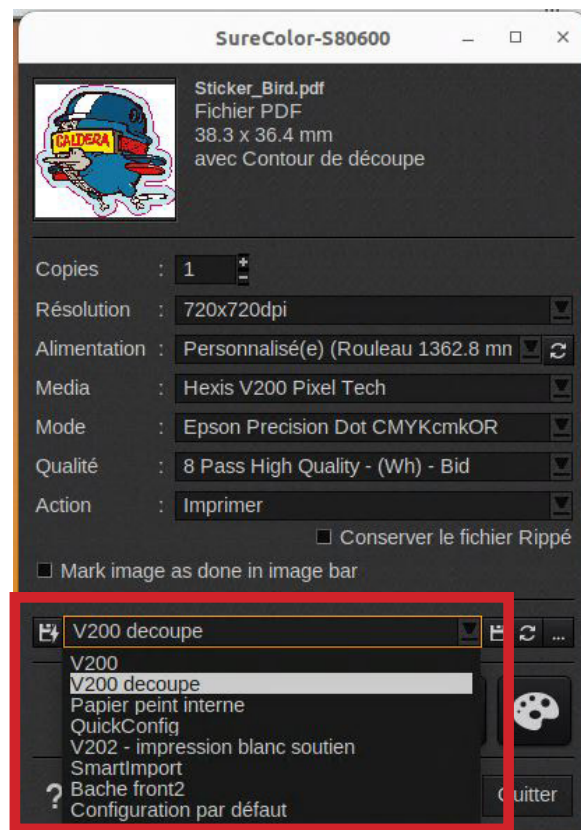
**Il existe dans Caldera la possibilité d'enregistrer tous les réglages que l'on peut faire pour réaliser une impression et les rappeler d'un simple clic sur le menu déroulant.**

Vous imprimez par exemple des affiches publicitaires destinées à des abris-bus. Seul le visage change, mais la matière, le format, les repères dont vous avez besoin, le nombre de poses reste le même. Il peut être intéressant pour vous d'enregistrer l'ensemble de vos réglages nécessaires à l'impression de ces affiches. Cela vous fera gagner du temps et limite le risque d'oublier un paramètre. Ces configurations rapides peuvent aussi être utilisées pour imprimer d'un coup plusieurs fichiers avec les mêmes paramétrages et, liées à un hot-folder, ces configurations rapides sont le moyen le plus simple pour automatiser vos impressions.

Ces configurations ne sont pas figées. Disons qu'elles représentent le plus petit dénominateur commun entre différents travaux à imprimer. Dans ce cas, une fois un réglage sélectionné, rien ne m'empêche de modifier certains paramètres de manière ponctuelle.

### 2- Méthode

La mise en oeuvre se fait simplement. Il vous suffit de **réglér l'ensemble de vos conditions d'impression puis de cliquer sur le bouton représentant une disquette en bas à droite et de donner un nom de configuration.**






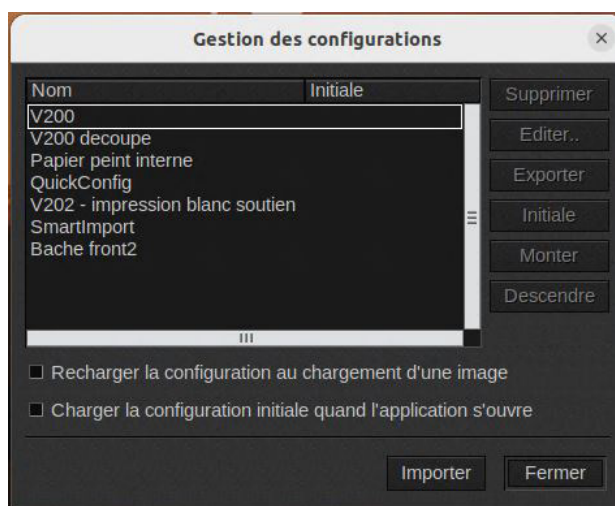
Celle-ci apparaîtra ainsi dans le menu déroulant. Si vous modifiez un réglage (média, nombre de poses, type de repères, machine de découpe ...) vous pourrez revenir à cette configuration type en cliquant dans le menu déroulant sur la configuration concernée.

**Tous les réglages de la configuration de la page mais aussi de la gestion des teintes nommées et les réglages de calibration ICC sont enregistrés dans la configuration.** Si jamais vous souhaitez faire évoluer les réglages d'une configuration rapide, modifiez le ou les paramètres concernés et cliquez de nouveau sur la disquette. Vous aurez la possibilité d'écraser le préréglage ou de lui donner un nouveau nom et créer un nouveau setting.

### 3- Gérer vos configurations

En cliquant sur le bouton , il nous est donné la possibilité de modifier **l'ordre** de nos configurations, d'en modifier le nom ou de les supprimer.

Il est aussi possible de définir une configuration **initiale** qui, si on coche la case peut se charger au lancement de Caldera et à chaque chargement d'image. On peut enfin les **exporter** pour les **importer** sur une autre installation Caldera.



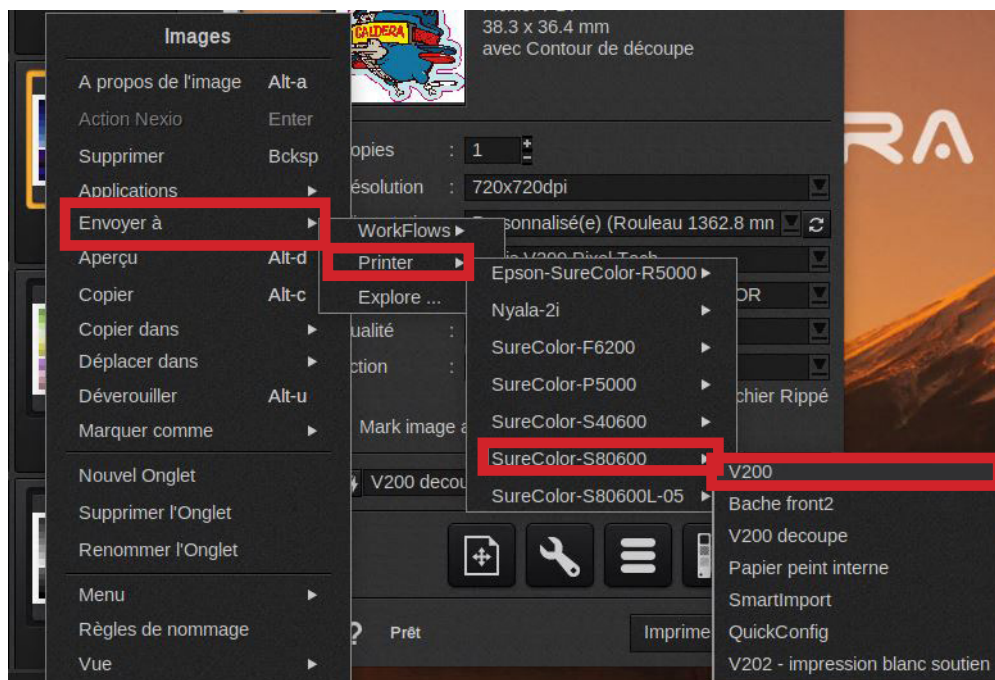
### 4- Premiers pas vers l'automatisation

L'utilisation des configurations rapides permet d'accéder à **un premier niveau d'automatisation** de ses impressions. En effet, en plus de la fenêtre d'impression, il existe 3 autres endroits d'où je peux accéder à mes configurations :

#### - La barre d'image

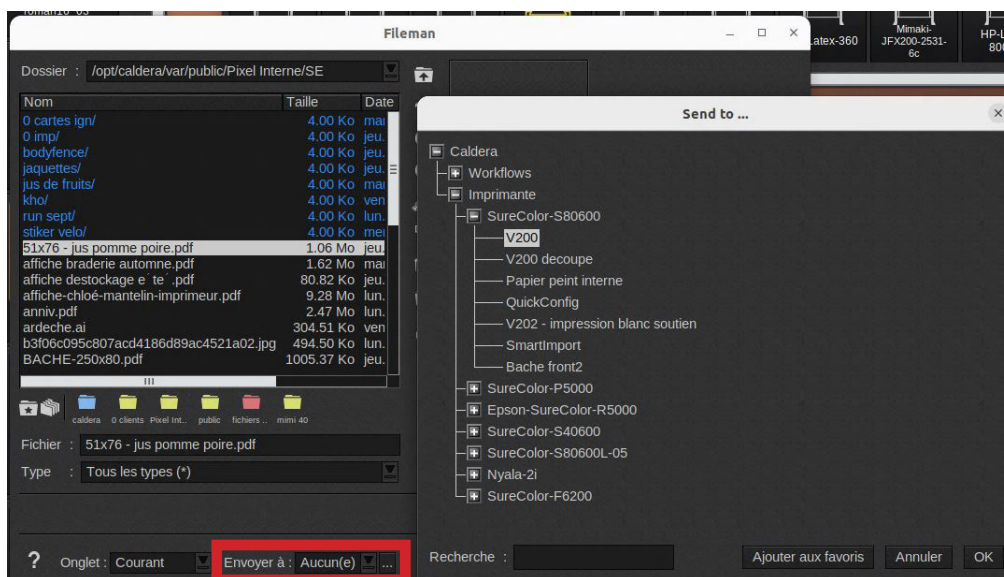
Si vous faites clic-droit sur une image déjà chargée (et sélectionnée) dans Caldera, vous verrez dans le menu une ligne «**Envoyez à ...**». Vous trouverez ici la liste de vos imprimantes pour lesquels vous avez créé des **Workflow** ou des **Configurations rapides**.






Les configurations rapides dans la barre d'image.

## - Fileman



Les configurations rapides dans le Fileman.

Avant même de charger vos fichiers dans la barre d'image, en passant par le Fileman, vous pouvez diriger les fichiers vers des réglages rapides.

En bas de la fenêtre de Fileman, vous trouverez un menu déroulant **Envoyer à**. Si vous cliquez dessus, vous trouverez simplement «Aucun» par défaut. Maintenant si vous cliquez sur le bouton , vous accédez à vos différentes configurations rapides rangées par imprimante. Vous pouvez définir les plus utilisées en tant que **Favoris**. Elles resteront dans le menu déroulant et seront

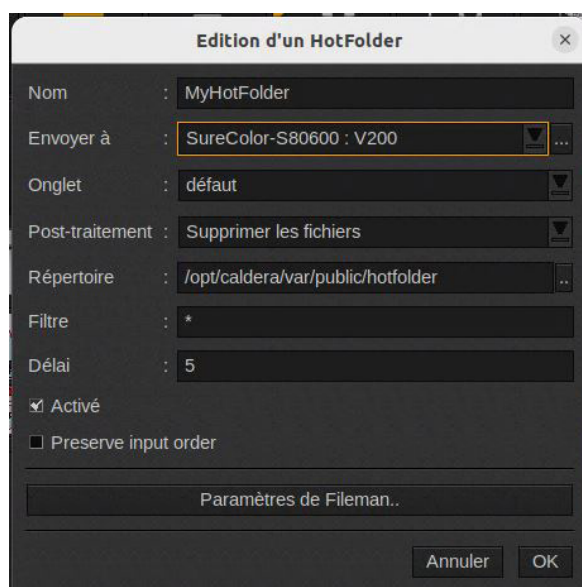
accessibles plus rapidement.

Vous pouvez donc choisir la configuration rapide que vous souhaitez et lorsque vous chargerez le fichier, les réglages associés lui seront appliqués et le fichier imprimé en fonction.

## - Les Hotfolder

La dernière manière d'accéder à ses configurations rapides consiste à les lier à un hotfolder. Pour rappel, le hotfolder est un dossier actif partagé sur le réseau et lié à Caldera. Par défaut lorsqu'on glisse un fichier à imprimer dans ce dossier, il est automatiquement chargé dans la barre d'images sans avoir à passer par le fileman.

Maintenant, lors de la configuration d'un dossier actif, vous pouvez lui demander d'appliquer une de vos configurations rapides aux fichiers traités.



## 5- Précautions à prendre

Si les configurations rapides permettent un gain de temps important en production, il y a quelques précautions à prendre pour une expérience parfaite. En voici quelques une :

- Pensez à **réactualiser une Configuration rapide** déjà sélectionnée si vous êtes **plusieurs utilisateurs** sur la même installation de Caldera. En effet, si une configuration est sélectionnée et que quelqu'un en modifie un paramètre, rien ne vous l'indique. Le fait de la sélectionner à nouveau remet tous les éléments en place.

- Si vous utilisez les **Configurations rapides** avec **Fileman** et **Hotfolder**, peut-être est-il judicieux d'enregistrer les réglages avec l'action «**Ripper**» plutôt qu'«**Imprimer**». Et ce surtout si vous avez une imprimante sans contrôleur. Car si le média chargé n'est pas le bon au moment où vous chargez votre fichier, il pourrait s'imprimer avec les mauvais réglages.

- Si vous utilisez les **Configurations rapides** pour **remplir du média**, avec la fonction d'imbrication **Nest-o-matik**, vous pouvez coupler ces réglages avec les fonctionnalités de **déclenchement automatique** des impressions pour **automatiser** encore plus votre production.