



Utilisation de 2 cartes réseau sous Debian

Dans le cas ou le trafic est redirigé vers la mauvaise carte

Exemple d'un cas précis:

Un PC avec deux cartes réseaux (eth0 et eth1)

Eth0 est reliée à un autre PC ou à une imprimante

Eth1 est reliée à la box internet

La configuration des cartes s'est bien passée (eth0 et eth1 en manuel)

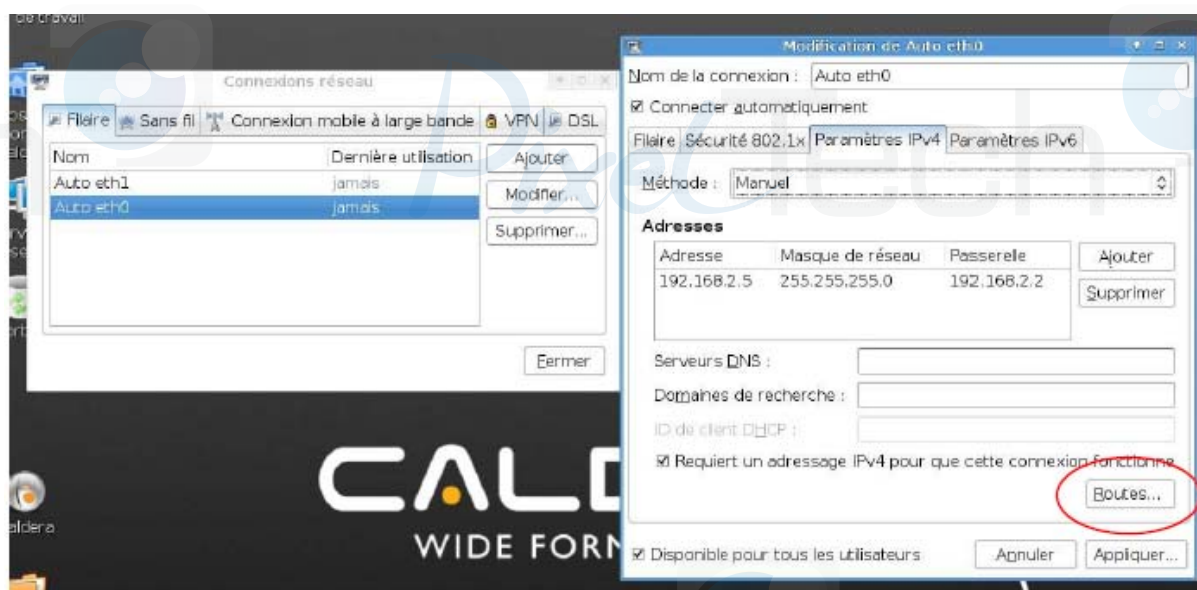
SOLUTION

Méthode graphique :

Clic droit sur l'applet de NetworkManager, « Modification des connexions... »

« Modifier » la carte eth0, onglet « Paramètres IPv4 », bouton « Routes... »

Cocher « Utiliser cette connexion uniquement pour les ressources de son réseau » (Si activé, cette connexion ne sera jamais utilisée comme connexion réseau pas défaut)



Méthode textuelle :

Modifier le fichier `"/etc/NetworkManager/system-connections/Auto eth0"`

Dans le groupe `[ipv4]`, ajouter :
`never-default=true`