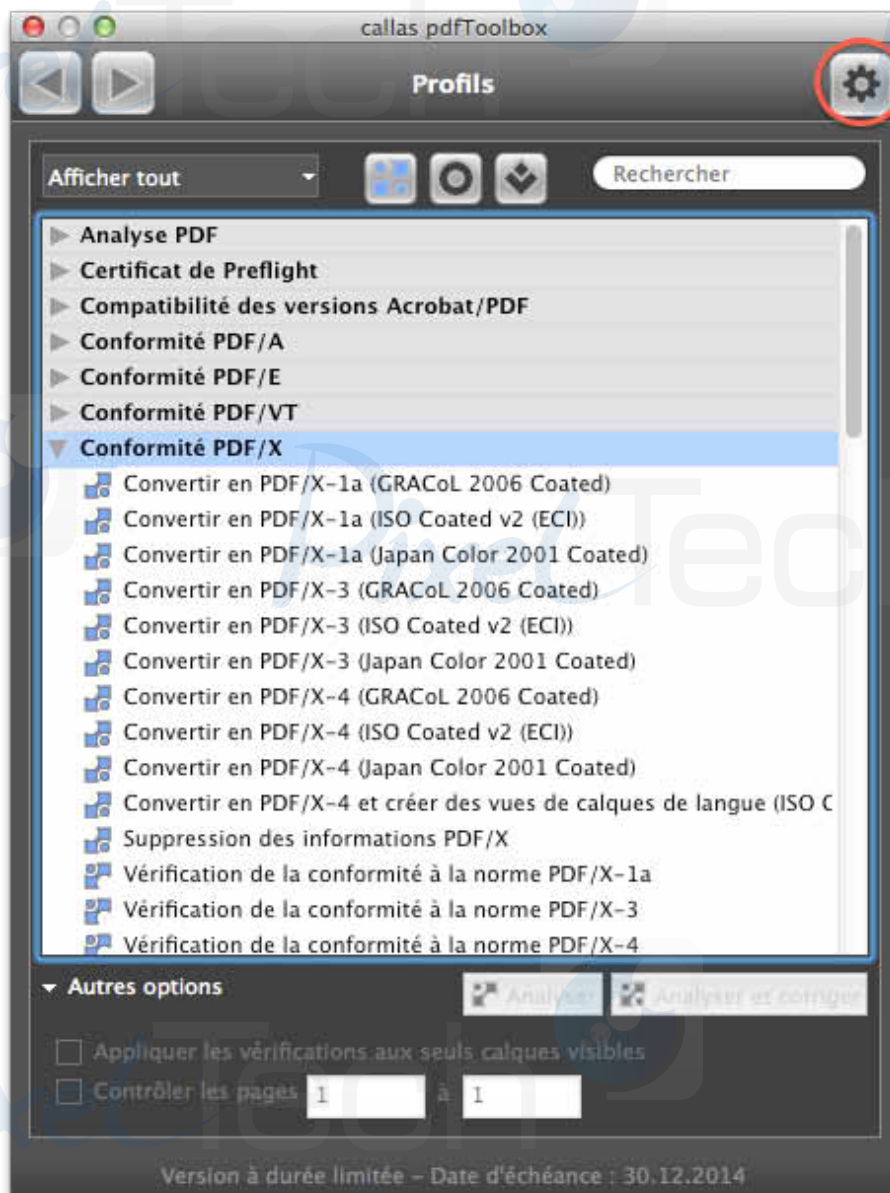




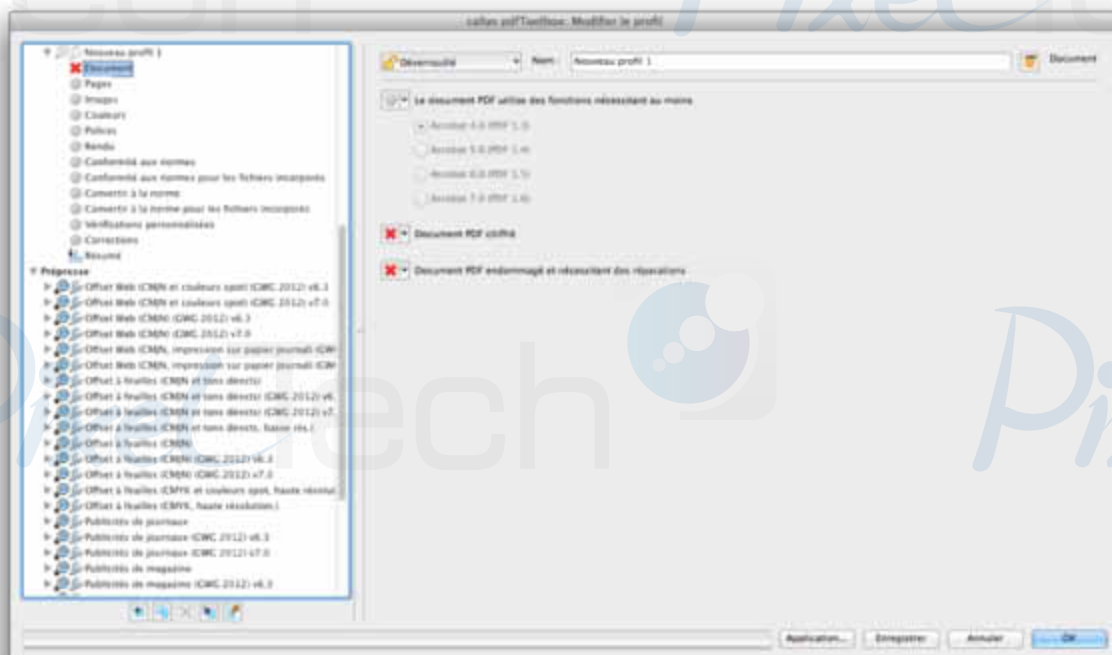
# Callas PdfToolbox

## Création d'un profil de contrôle

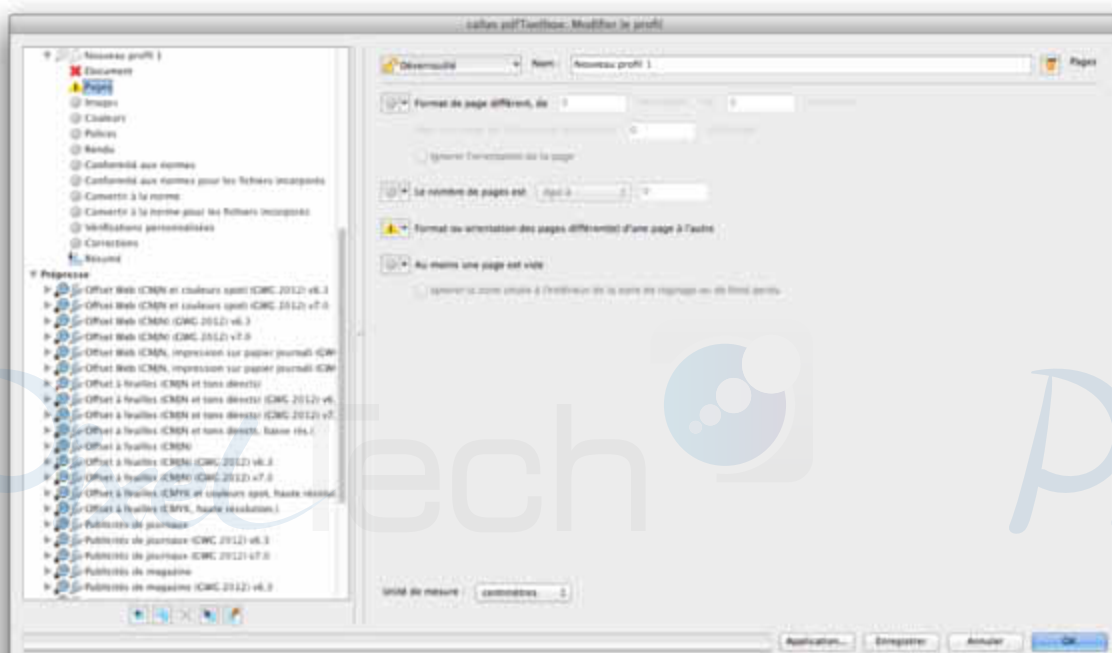
- Dans Callas PdfToolbox, cliquer sur menu Outils / Profils
- Cliquer sur la roue crantée en haut à droite de la fenêtre Profils



- Choisir **Créer un profil de Callas PdfToolbox**



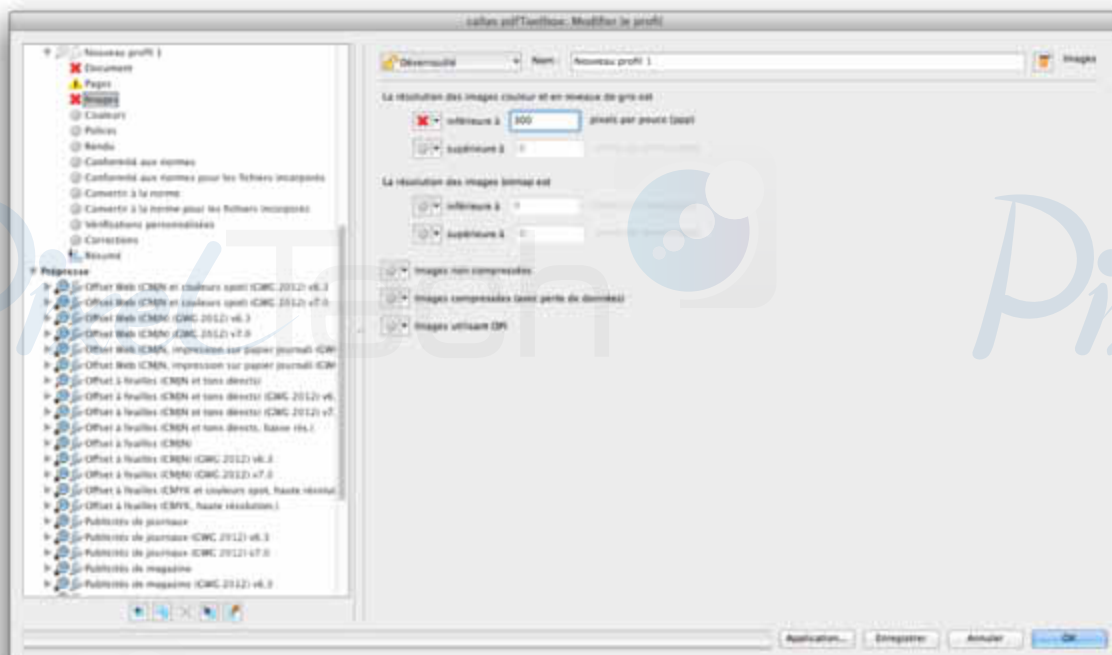
- Dans l'onglet **Documents**, définir les contrôles à effectuer (désactivé, erreur, avertissement ou infos) sur chaque paramètre :
  - **Version du PDF** : contrôle la version du PDF enregistré
  - **Document PDF chiffré** : vérification de la présence de mot de passe
  - **Document PDF endommagé** : vérification de l'état du fichier



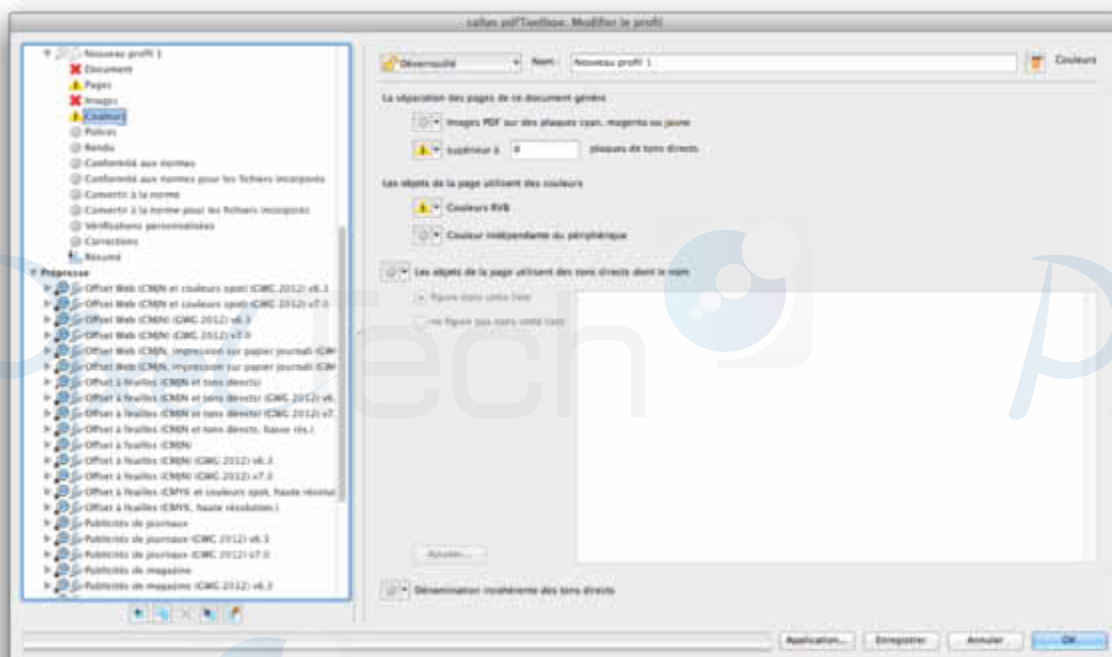
- Dans l'onglet **Pages** :
  - **Format de page**
  - **Nombre de page**



- **Format ou orientation de page** : vérification des formats et orientations de pages pour PDF multipages
- **Pages vides**

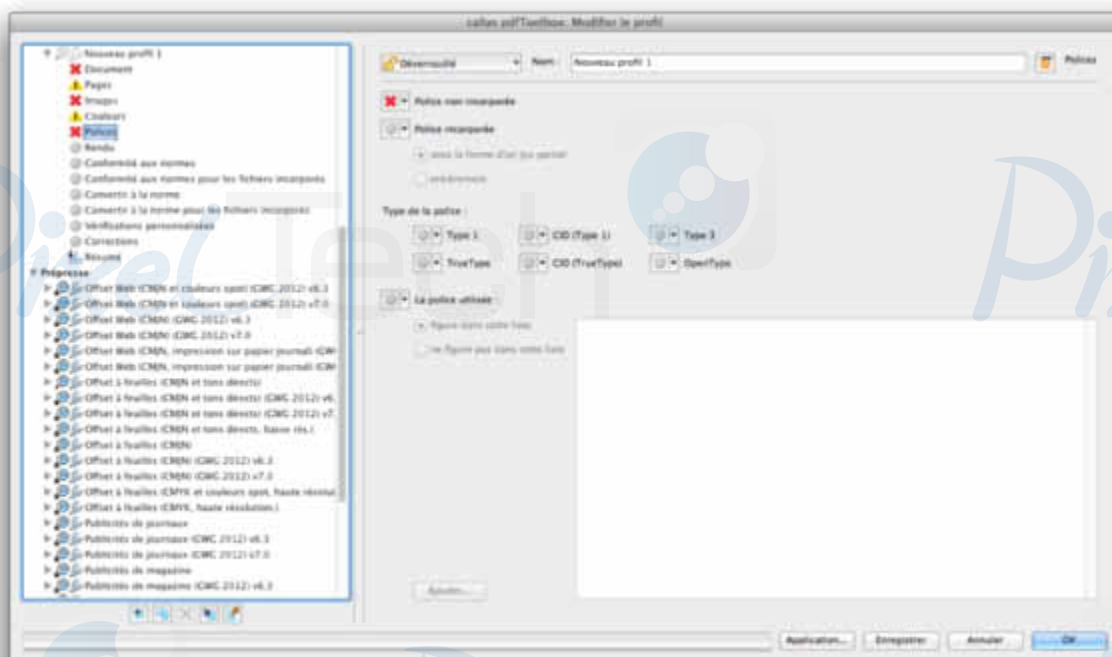


- Dans l'onglet **Images** :
  - **Résolution minimum des images et des images bitmap**
  - **Images non compressées ou compressées avec perte de données**
  - **Images utilisant l'OPI** : él'OPI est une fonction de remplacement des images basse définition utilisé lors de la mise en page par des images haute définition lors de la création du PDF (très peu utilisé désormais)

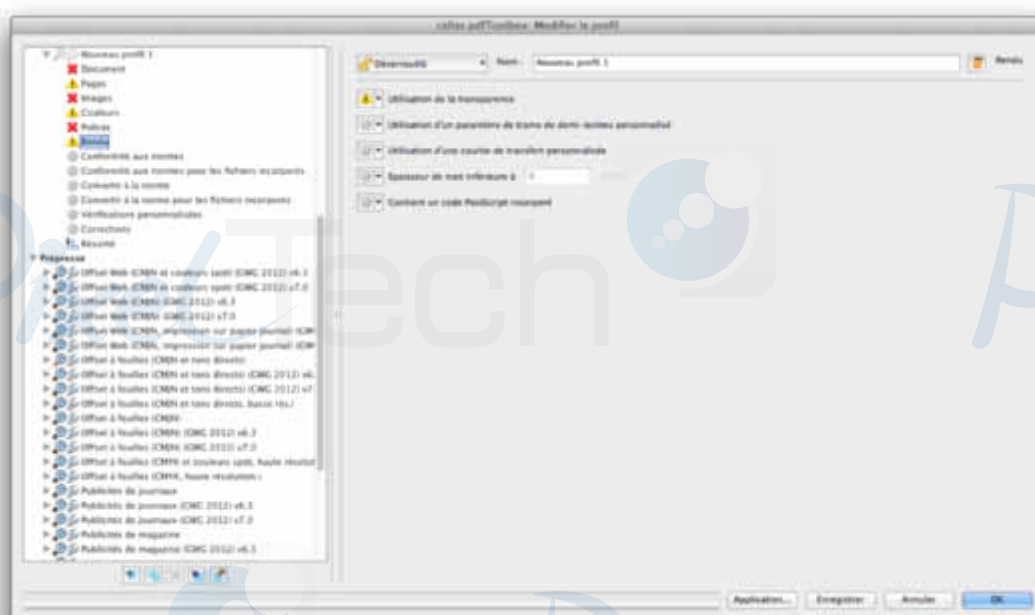




- Dans l'onglet **Couleurs** :
  - **Séparation supérieur à ... plaques de ton directs** : présence de plus de ... tons directs
  - **Couleurs RVB** : images en RVB

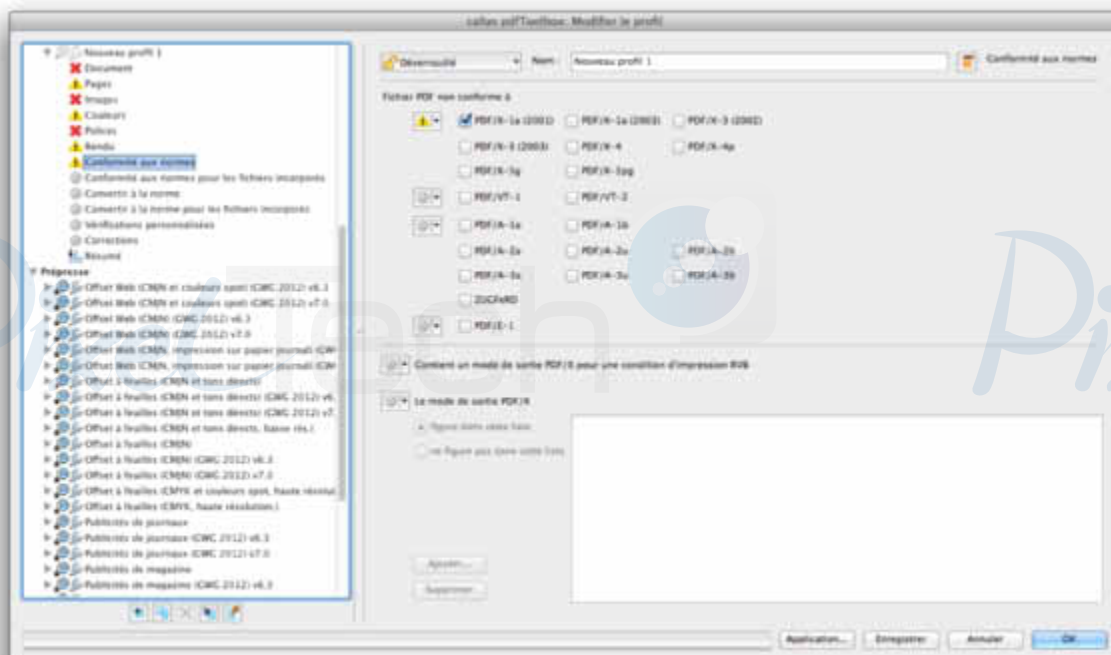


- Dans l'onglet **Polices** :
  - **Polices non incorporées** : un fichier PDF avec une police non incorporée ne pourra pas être imprimé (sauf remplacement par une police en local, ce qui peut engendrer des erreurs)
  - **Police incorporée en partiel ou entière**
  - **Type de police** : vérification de certains types de police qui peuvent poser problème sur certains RIP

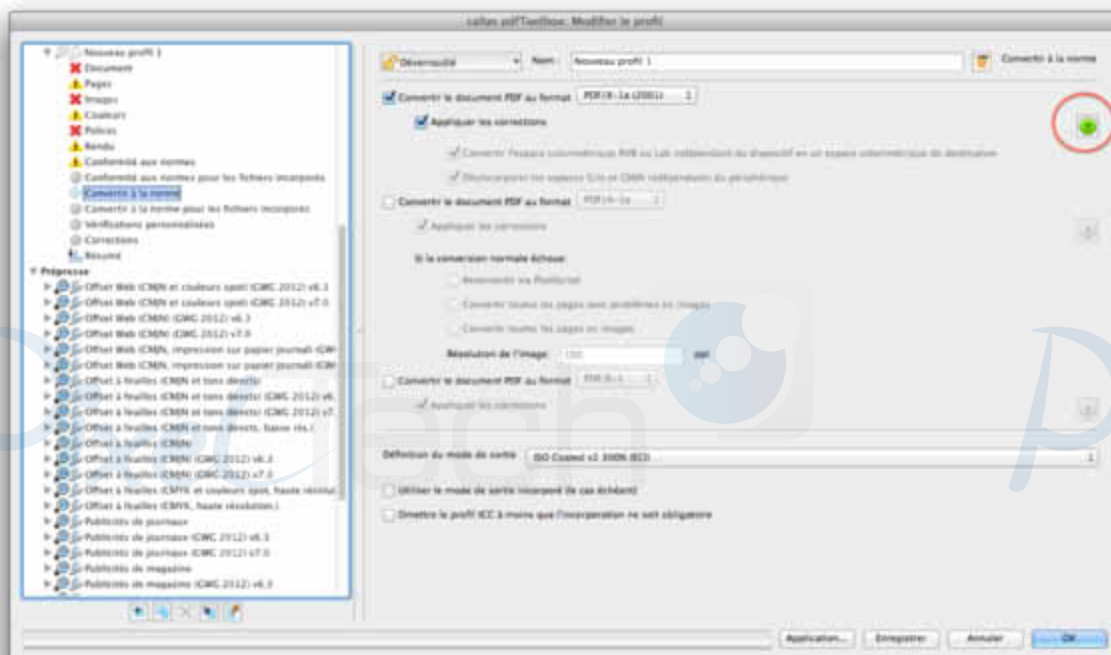




- Dans l'onglet **Rendu** :
  - **Présence de transparence**

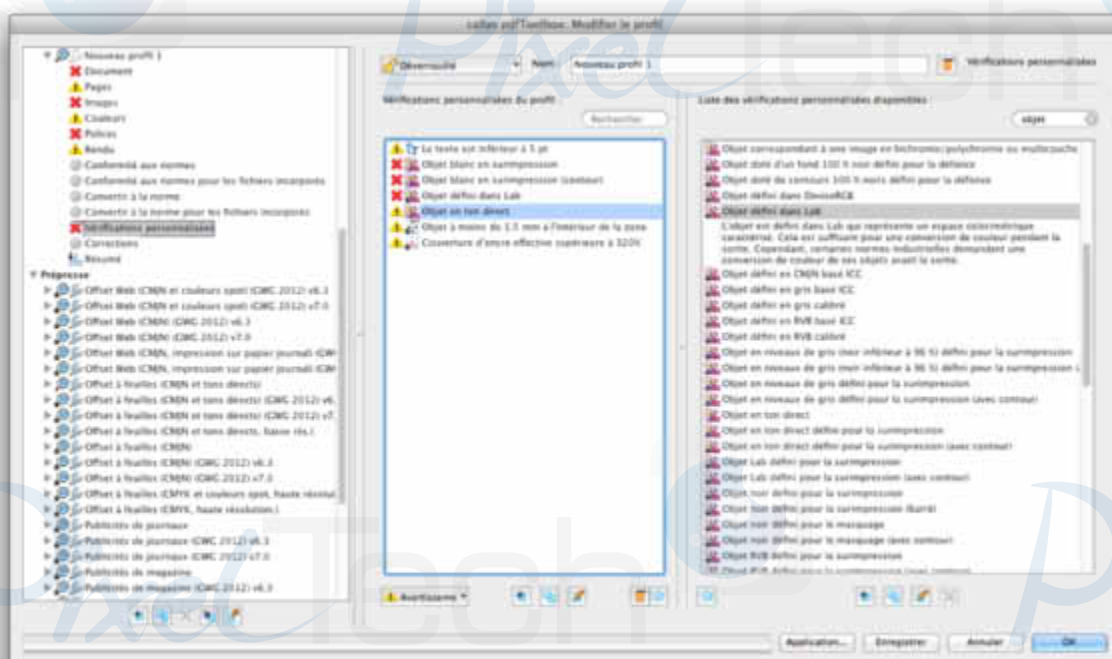
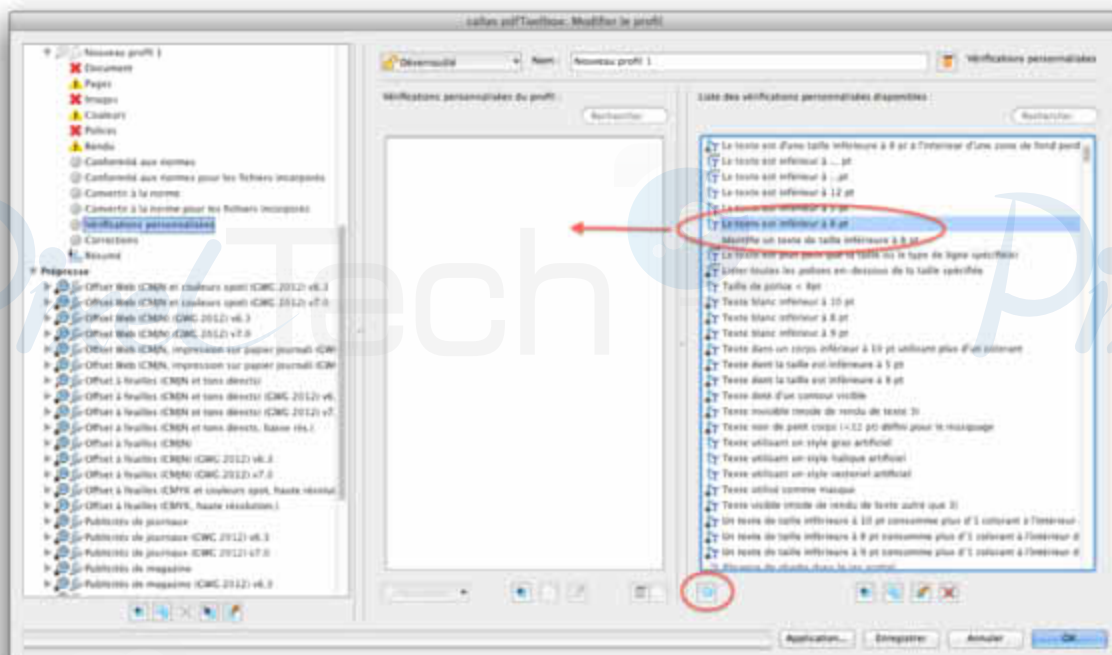


- Dans l'onglet **Conformité aux normes**, on pourra contrôler la conformité du fichier PDF aux normes en vigueur (PDF-X pour l'industrie graphique, PDF-A pour l'archivage, PDF-VT pour la donnée variable et PDF-E pour les échanges de fichiers ingénierie)



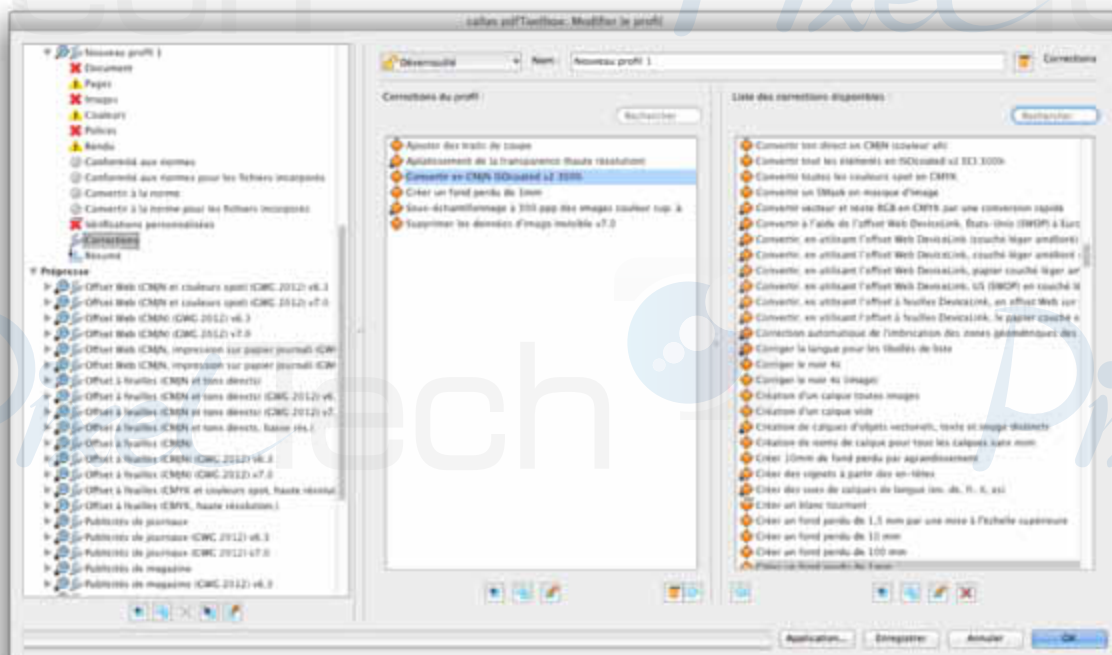


- Dans l'onglet **Convertir à la norme**, on pourra normaliser un fichier PDF pour le rendre conforme à une norme (attention, cela engendre des modifications sur le fichiers, visible en cochant sur le point d'interrogation vert)



- Dans l'onglet **Vérifications personnalisées**, on pourra ajouter tout un tas de vérifications spécifiques en fonctions des nécessités de contrôle : résolution d'images, couverture d'encre, présence de ton direct, de RVB, de Lab, de texte trop petit, d'objet trop près du bord du fichier, d'objet blanc en surimpression, ...

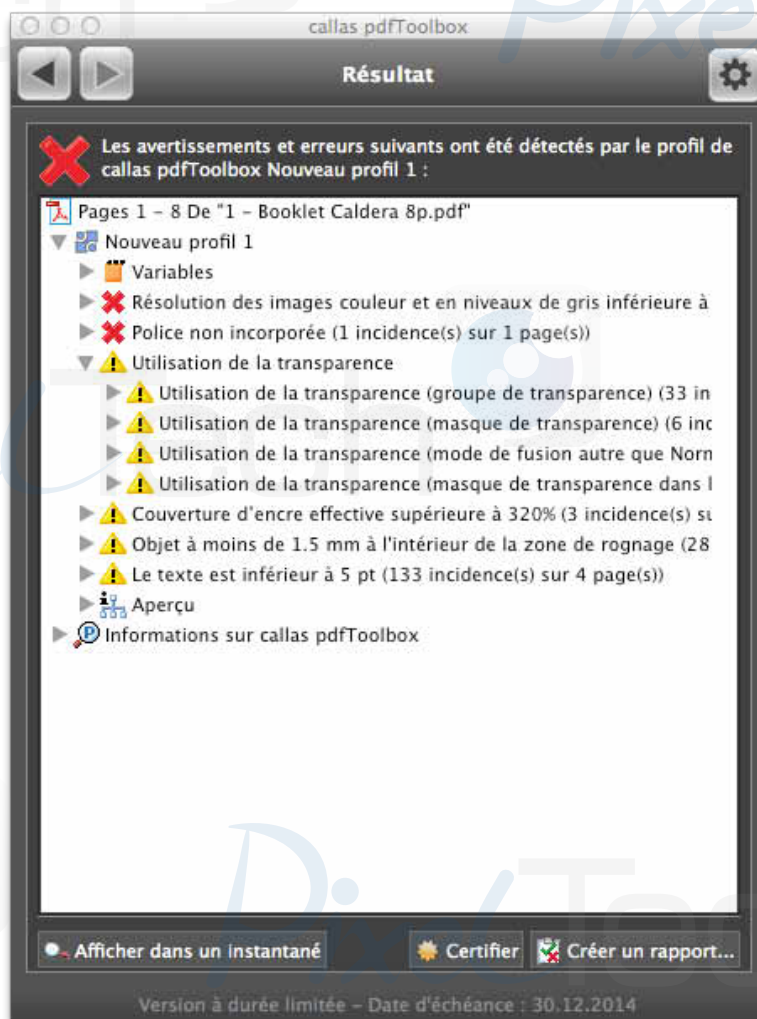




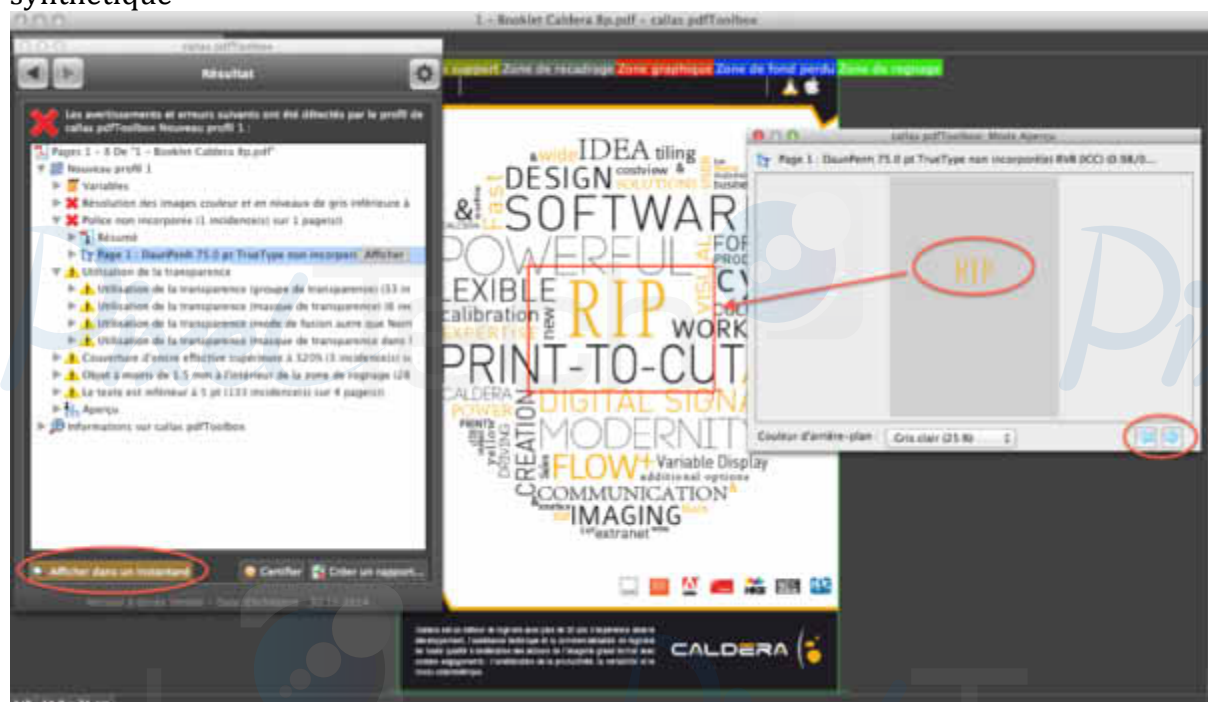
- Dans l'onglet **Corrections personnalisées**, on pourra de la même façon ajouter tout un tas de corrections systématiques sur les fichiers PDF : aplatissement des transparences, ajout des traits de coupe, conversion en CMJN Isocoated v2 300, recadrage des images hors zone de coupe, ajout de fond perdu par miroir, enregistrement en PDF 1.3, vectorisation des polices ...

Une fois tous ces paramètres réglés selon vos contraintes de production, il suffit d'enregistrer le profil de contrôle et de lancer l'analyse OU l'analyse et correction.





Callas va afficher une liste de toutes les erreurs et avertissements présents sur le fichier qu'on pourra visualiser sur un instantané ou dans un rapport de contrôle détaillé ou synthétique



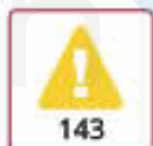




Rapport généré par  
callas pdfToolbox Desktop



callas pdfToolbox Rapport récapitulatif pour  
**1 - Booklet Caldera 8p.pdf**  
Profil: **Nouveau profil 1**  
Pages traitées: **8 / 8**  
Traité par: **PAO Figarol le 20.01.2014 13:33**



## Nouveau profil 1

### ✘ Erreurs

- Résolution des images couleur et en niveaux de gris inférieure à 300 pixels par pouce (34 matches on 4 pages)
- Police non incorporée (1 matches on 1 page)

### ⚠ Avertissements

- Le texte est inférieur à 5 pt (64 matches on 4 pages)
- Couverture d'encre effective supérieure à 320% (3 matches on 3 pages)
- Utilisation de la transparence (masque de transparence dans l'image) (3 matches on 2 pages)
- Objet à moins de 1.5 mm à l'intérieur de la zone de rognage (28 matches on 8 pages)
- Utilisation de la transparence (masque de transparence) (6 matches on 1 page)
- Utilisation de la transparence (groupe de transparence) (33 matches on 7 pages)
- Utilisation de la transparence (mode de fusion autre que Normal ou Compatible) (6 matches on 3 pages)

### 📄 Informations sur le document

- Nom du fichier: **1 - Booklet Caldera 8p.pdf**
- Chemin: **/Volumes/DATA/Fichiers Démo/Démo Callas**
- Version PDF: **1.6**
- Taille du fichier (Mo): **5.00**
- Titre:
- Créateur: **Adobe InDesign CS5 (7.0)**
- Producteur: **Adobe PDF Library 9.9**
- Créé: **D:20130718153250+02'00'**
- Modifié: **D:20131205120952+01'00'**
- Piégeage: **False**
- Normes:
- Nombre de plaques: **4**
- Noms des plaques: **Cyan, Magenta, Yellow, Black**