



# Fichiers EMX

Avec les dernières imprimantes SureColor, il est possible de récupérer des profils en ligne via le Dashboard d'Epson. Ce fichier emx contient les caractéristiques du média à utiliser avec l'imprimante (température de chauffe, aspiration, ...), et le profil couleur caldera. Ce fichier est enregistré dans le répertoire suivant : C:\Users\Public\Documents\Epson\Control Dashboard\SXX

Concernant l'installation des caractéristiques média sur l'imprimante, il faut procéder de la façon suivante :

- Sélectionner le fichier voulu
- Sélectionner un emplacement libre
- Cliquer sur la flèche
- Vous pouvez ensuite modifier certains champs en cliquant sur le crayon

The screenshot shows the Epson Control Dashboard interface. On the left, a table lists available media supports. A red box labeled '1' highlights the first row. A red box labeled '3' highlights a right-pointing arrow button. On the right, a table shows the selected media support's details. A red box labeled '2' highlights the 'Type support' column. A red box labeled '4' highlights a pencil icon for editing parameters. Below the tables are two 'Paramètres' sections with various settings like 'Nom support', 'Mémo', 'Type support', etc. At the bottom, there are 'Accueil' and 'Appliquer' buttons.

Fournis. support	Nom support	Type support	Modèle
3M	IJ5346F	Vinyle adhésif	SC-S40600 Series

#	Nom support	Type support	Mod.	Actuel
11	HX3000	Vinyle adhésif		
12	MEDIAJET GLOSS	Autres		
13	REPOSITIONNABLE	Vinyle adhésif		
14	POD130	Film		
15	HX190	Vinyle adhésif		
16	COALA 1D MATT	Vinyle adhésif		
17	Vinyl CopyTop	Vinyle adhésif		
18	DICKSON JET 550	Bannière		
19	DOS BLEU	Autres		
20		Vinyle adhésif		
21		Vinyle adhésif		
22		Vinyle adhésif		
23		Vinyle adhésif		
24		Vinyle adhésif		
25		Vinyle adhésif		
26		Vinyle adhésif		

Paramètres

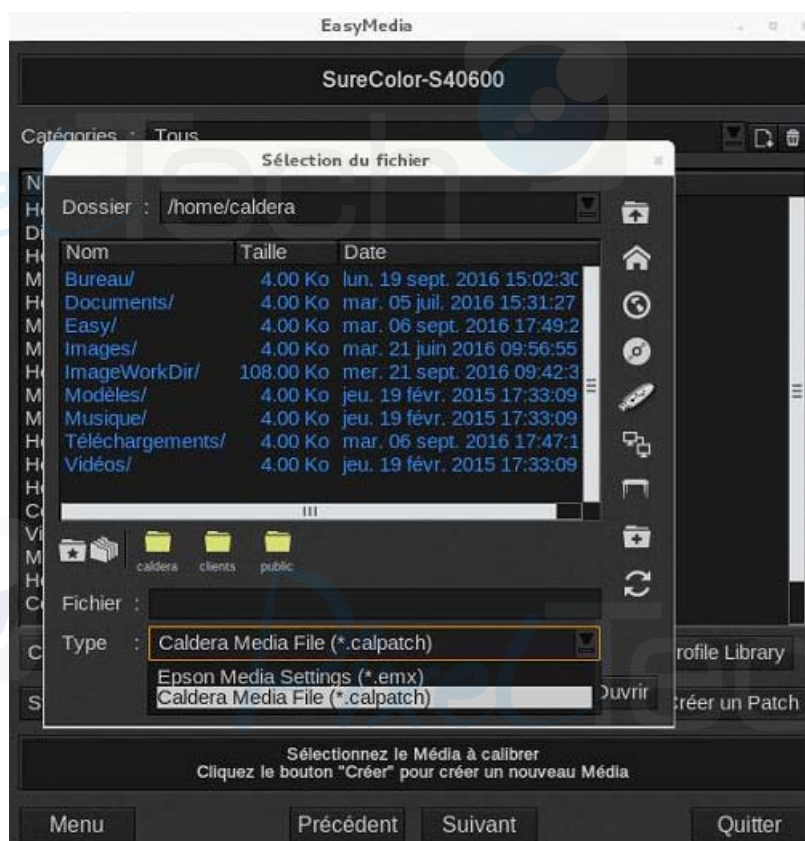
Nom support	IJ5346F
Mémo	IJ5346F
Type support	Vinyle adhésif
Écart du cylindre	1.6
Préchauffage	40(C) (104(F))
Chauffage du cylindre	40(C) (104(F))
Post-chauffage	50(C) (122(F))
Durée de séchage par passage	0sec
Après alimentation du chauffage	Désactivé
Sécheuse supplémentaire	Activé

Paramètres

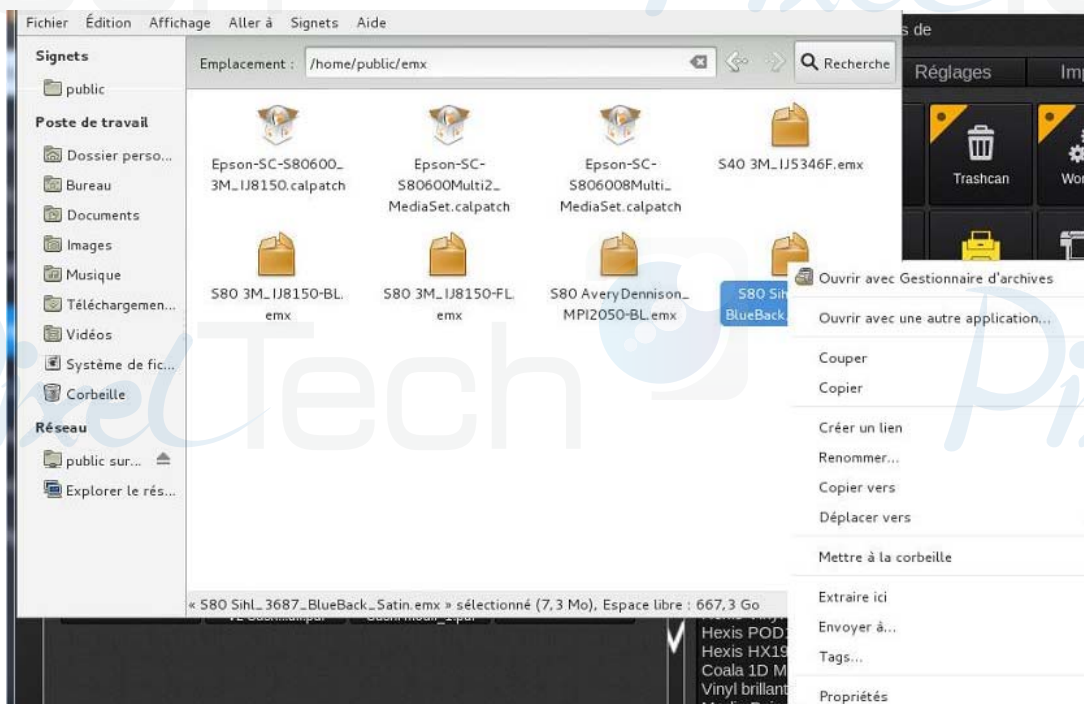
Nom support	
Mémo	
Type support	Vinyle adhésif
Écart du cylindre	1.6
Préchauffage	40(C) (104(F))
Chauffage du cylindre	40(C) (104(F))
Post-chauffage	50(C) (122(F))
Durée de séchage par passage	0sec
Après alimentation du chauffage	Désactivé
Sécheuse supplémentaire	Désactivé



Concernant le profil couleur, il faut copier le fichier emx sur le poste Caldera. Puis, pour l'installer, ouvrez le module EasyMedia, sélectionnez l'imprimante concernée et cliquez sur « Installer un patch ». Pour que le fichier emx apparaisse dans la fenêtre de recherche, il ne faut pas oublier de modifier le « Type » de fichier recherché.



Il se peut qu'il ne se passe rien lorsque l'on clique sur « Ouvrir » une fois le fichier sélectionné. Il s'agit d'un problème de droit. Pour corriger cela, dans un explorateur de fichiers, faites un clic droit sur le fichier puis choisir « Propriétés ».



Cliquer sur l'onglet « Permissions » et modifier les « Accès » en « lecture et écriture » au lieu de « Lecture seule ».

